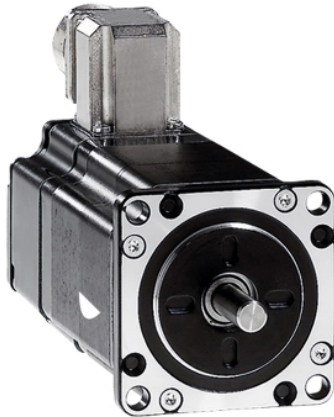


Tehničke karakteristike proizvoda

Karakteristike

BRS368W131FCA

3-phase stepper motor - 1.7 Nm - shaft \varnothing 8 mm
- L=79mm - with brake - connector



Osnovne informacije

Kompatibilnost grupe proizvoda	Lexium SD3
Tip proizvoda ili komponente	Motor za kontrolu kretanja
Kratko ime uređaja	BRS3
Maksimalna mehanička brzina	3000 rpm
Tip motora	3-fazni koračni motor
Broj polova motora	6
Granice napona	230 V AC 325 V DC
Nosači za montažu	Prirubnica
Veličina prirubnice motora	57,2 mm
Dužina	157 mm
Prečnik prirubnice	38 mm

Dopunske informacije

Dubina prirubnice	1,6 mm
Broj otvora za montažu	4
Prečnik otvora za montiranje	5,2 mm
Prečnik kruga za otvore	66,6 mm
Električni priključak	Konektor
Tip povratne sprege	Jednoobrtajni enkoder
Rezolucija brzine u povratnoj sprezi	10000 tačaka/obrtaju
Kočnica držanja	Sa
Vratilo	Glatka osovina
Druga osovina	Bez drugog vratila
Prečnik osovine	8 mm
Dužina osovine	21 mm
Nazivni moment	1,5 N.m
Vršni moment pri nultoj brzini	1,53 N.m
Stalni moment pri nultoj brzini	1,53 N.m
Moment držanja	1,7 N.m
Inercija rotora	0,38 kg.cm ²
Rezolucija	1.8 °, 0.9 °, 0.72 °, 0.36 °, 0.18 °, 0.09 °, 0.072 °, 0.036 ° ugao koraka 200, 400, 500, 1000, 2000, 4000, 5000, 10000 koraka broj punih koraka po obrtaju
Greška tačnosti	+/- 6 arc min
Maksimalna početna frekvencija	8,5 kHz
[in] nazivna struja	0,9 A
Otpornost	25 Ω (namotavanje)
Vremenska konstanta	4,6 milisekundi
Maksimalna radialna sila Fr	25 N (drugi kraj osovine) 50 N (prvi kraj osovine)

Maksimalna osovinska sila Fa	100 N (zatezna sila) 8.4 N (pritisak sile)
Servisni vek u satima	20000 sati (noseći)
Snaga kočenja zaustavljanja	8 W
Ugaono ubrzanje	200000 rad/s ²
Masa proizvoda	2 kg





Okruženje

Standardi	IEC 50347 IEC 60072-1
Tip hlađenja	Prirodno strujanje vazduha
Temperatura okoline za rad uređaja	-25...40 °C
Temperatura okoline za skladištenje	-25...70 °C
Nadmorska visina za rad uređaja	<= 1000 m bez smanjenja snage
Relativna vlažnost	15...85 % bez kondenzacije
Otpornost na vibracije	20 m/s ² maksimum A u skladu sa IEC 60034-14
Ip stepen zaštite	IP41 čaura vratila: conforming to IEC 60034-5 IP56 ukupno osim čaura vratila: conforming to IEC 60034-5
Temperaturna klasa	F namotavanje u skladu sa IEC 60034-1

Pakovanje

Unit Type of Package 1	PCE
Number of Units in Package 1	1
Package 1 Height	22 cm
Package 1 Width	19,5 cm
Package 1 Length	40 cm
Package 1 Weight	2,867 kg
Unit Type of Package 2	P06
Number of Units in Package 2	12
Package 2 Height	77 cm
Package 2 Width	80 cm
Package 2 Length	60 cm
Package 2 Weight	42,904 kg

Održivost ponude

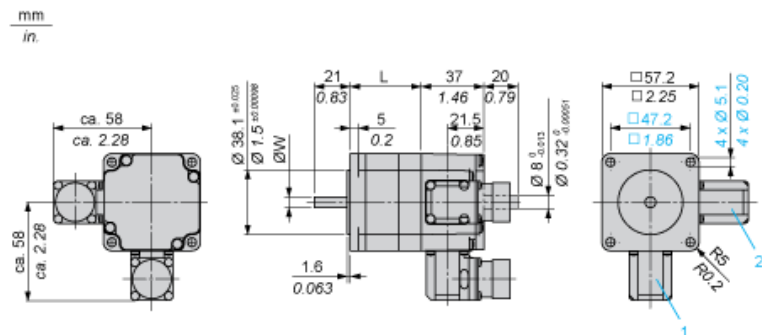
Status održive ponude	Green Premium proizvod
Propis REACH	 REACH Deklaracija
EU RoHS direktiva	Proaktivna usaglašenost (proizvod nije u zakonskom okviru direktive EU RoHS)
Bez žive	Da
RoHS regulativa za Kinu	 RoHS Deklaracija Za Kinu
Informacije o RoHS izuzecima	 Da
Izjava o zaštiti okoliša	 Profil Ekološke Prihvatljivosti Proizvoda
Profil cirkularnosti	Nema potrebe za namenskim operacijama recikliranja
WEEE	Ovaj proizvod je na tržištima Evropske unije neophodno odložiti u skladu sa specifičnim smernicama za prikupljanje otpada i nikako ne sme da dospe u kontejnere za otpatke.
Bez PVC	Da

Ugovorna garancija

Garancija	18 months
-----------	-----------

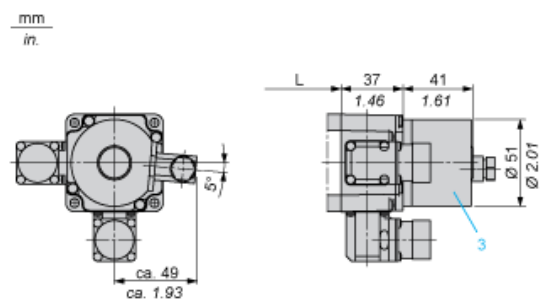
Dimensions

3-Phase Stepper Motor in Connector Version



- 1 : Plug connection encoder (optional) 12 poles
- 2 : Plug connection motor 6 poles

Holding Brake



- 3 : Holding brake (optional)

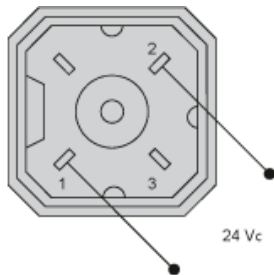
Dimensions in mm

L	Shaft diameter ØW
79 ±0.5	8 ±0.013

Dimensions in in.

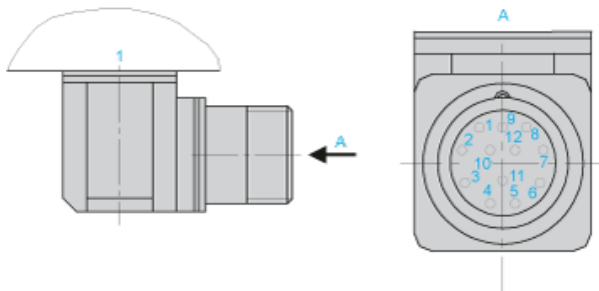
L	Shaft diameter ØW
3.11 ±0.020	0.31 ±0.00051

Wiring Diagram of Holding Brake



The connector is part of the scope of delivery. Connector designation: Hirschmann type G4 A 5M

Wiring Diagram of Encoder Plug on BRS3••

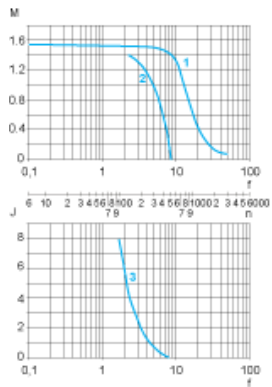


1 : Motor housing

Pin	Designation
1	A
2	A negated
3	B
4	B negated
5	C, I
6	C negated, I negated
7	5 V _{GND}
8	+ 5
9	-SENSE
10	+SENSE
11	Temperature sensor
12	Not connected

Torque Characteristics

Measurement at 1000 Steps/Revolution, Nominal Voltage DC Bus U_N and Phase Current I_N



- M : Torque in Nm
- n : Speed in rpm
- f : Frequency in kHz
- J : Rotor inertia in kg.cm²
- 1 : Pull-out torque
- 2 : Pull-in torque
- 3 : Maximum load inertia