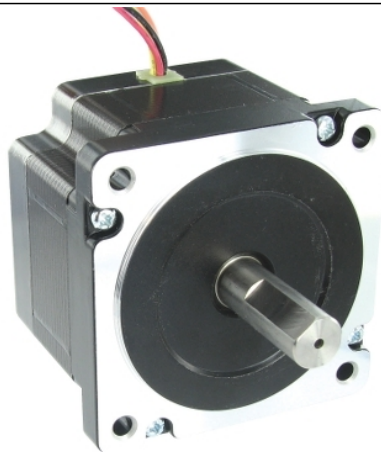


## Tehničke karakteristike proizvoda

### Karakteristike

## BRS2851A600

2-phase stepper motor - 2.96 N.m - shaft Ø14 mm - L=60mm - without brake - 6.3A



### Osnovne informacije

Kompatibilnost grupe proizvoda	Lexium SD2
Tip proizvoda ili komponente	Motor za kontrolu kretanja
Kratko ime uređaja	BRS2
Tip motora	2-fazni koračni motor

### Dopunske informacije

Maksimalna mehanička brzina	1800 rpm
Granice napona	12...48 V DC
Nosači za montažu	Prirubnica
Veličina prirubnice motora	86 mm
Dužina	60 mm
Broj naslaganih rotora i statora motora	1
Prečnik prirubnice	73 mm
Dubina prirubnice	2 mm
Broj otvora za montažu	4
Prečnik otvora za montiranje	5,5 mm
Prečnik kruga za otvore	98,4 mm
Električni priključak	Slobodna žica
Kočnica držanja	Bez
Vratilo	Glatka osovina
Druga osovina	Bez drugog vratila
Prečnik osovine	14 mm
Dužina osovine	35 mm
Moment držanja	2,96 N.m
Inercija rotora	1 kg.cm <sup>2</sup>
Rezulucija	200 koraka broj punih koraka po obrtaju 1.8 ° ugao koraka
[in] nazivna struja	6,3 A
Otpornost	0,25 Ω (namotavanje)

### Okruženje

Temperatura okoline za rad uređaja	-25...40 °C
Temperatura okoline za skladištenje	-25...70 °C
Nadmorska visina za rad uređaja	<= 1000 m bez smanjenja snage
Relativna vlažnost	15...85 % bez kondenzacije
Ip stepen zaštite	IP20 u skladu sa IEC/EN 60034-1
Temperaturna klasa	B namotavanje u skladu sa IEC/EN 60034-1

## Pakovanje

Unit Type of Package 1	PCE
Number of Units in Package 1	1
Package 1 Height	19,5 cm
Package 1 Width	29,5 cm
Package 1 Length	38,4 cm
Package 1 Weight	1,8 kg
Unit Type of Package 2	CAR
Number of Units in Package 2	6
Package 2 Height	19,5 cm
Package 2 Width	29,5 cm
Package 2 Length	38,4 cm
Package 2 Weight	10,677 kg
Unit Type of Package 3	S06
Number of Units in Package 3	24
Package 3 Height	73,5 cm
Package 3 Width	60 cm
Package 3 Length	80 cm
Package 3 Weight	55,708 kg

## Ugovorna garancija

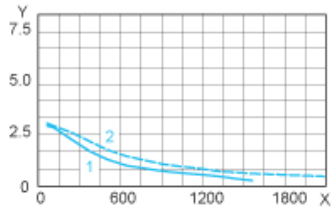
Garancija	18 months
-----------	-----------



---

Torque Characteristics

---



X: Speed of rotation in rpm  
Y: Torque in Nm  
1: 24 VDC  
2: 48 VDC