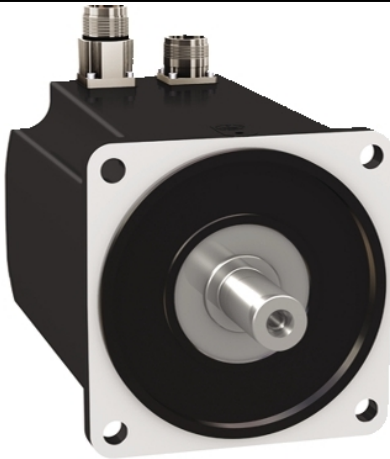


Tehničke karakteristike proizvoda

Karakteristike

BMH1403P32A1A

servo motor BMH - 24 Nm - 4000 o/min -
osovina sa ključem - bez kočnice - IP65/IP67



Osnovne informacije

| | |
|--------------------------------------|--|
| Tip proizvoda ili komponente | Servo motor |
| Kratko ime uređaja | BMH |
| Maksimalna mehanička brzina | 4000 rpm |
| Stalni moment pri nultoj brzini | 24 N.M za LXM32.D72N4 pri 24 A, 400 V, trofazno 24 N.m za LXM32.D72N4 pri 24 A, 480 V, trofazno |
| Vršni moment pri nultoj brzini | 71,8 N.M za LXM32.D72N4 pri 24 A, 400 V, trofazno 71,8 N.m za LXM32.D72N4 pri 24 A, 480 V, trofazno |
| Nazivna izlazna snaga | 4700 W za LXM32.D72N4 pri 24 A, 400 V, trofazno 4700 W za LXM32.D72N4 pri 24 A, 480 V, trofazno |
| Nazivni moment | 13,92 N.M za LXM32.D72N4 pri 24 A, 400 V, trofazno 13,92 N.m za LXM32.D72N4 pri 24 A, 480 V, trofazno |
| Nazivna brzina | 3000 rpm za LXM32.D72N4 pri 24 A, 400 V, trofazno 3000 rpm za LXM32.D72N4 pri 24 A, 480 V, trofazno |
| Kompatibilnost proizvoda | LXM32.D72N4 pri 400...480 V trofazno |
| Vratilo | Ključem |
| Ip stepen zaštite | IP65 standardno IP67 sa IP67 kompletom |
| Rezolucija brzine u povratnoj sprezi | 131072 tačaka/obrtaju x 4096 obrtaja |
| Kočnica držanja | Bez |
| Nosači za montažu | Prirubnica po međunarodnom standardu |
| Električni priključak | Ravni konektori |

Dopunske informacije

| | |
|---|-------------------------------|
| Kompatibilnost grupe proizvoda | Lexium 32 |
| [us] nazivni napon | 480 V |
| Broj faza mreže | Trofazno |
| Stalna struja pri ukočenom rotoru | 18 A |
| Stalna snaga | 4,8 W |
| Maksimalna struja irms | 62,3 A za LXM32.D72N4 |
| Maksimalna stalna struja | 62,3 A |
| Druga osovina | Bez drugog vratila |
| Prečnik osovine | 24 mm |
| Dužina osovine | 50 mm |
| Širina ključa | 40 mm |
| Tip povratne sprege | Višeobrtajni SinCos Hiperface |
| Veličina prirubnice motora | 140 mm |
| Broj naslaganih rotora i statora motora | 3 |
| Konstanta momenta | 1,34 N.m/A pri 120 °C |
| Ke (indukovana ems) | 85,9 V/krpm pri 120 °C |
| Broj polova motora | 10 |

| | |
|--|---|
| Inercija rotora | 47,5 kg.cm ² |
| Otpornost statora | 0,22 Ω pri 20 °C |
| Induktivnost statora | 3 mH pri 20 °C |
| Električna vremenska konstanta statora | 13,6 milisekundi pri 20 °C |
| Maksimalna radijalna sila fr | 2420 N pri 1000 rpm 1920 N pri 2000 rpm 1680 N pri 3000 rpm |
| Maksimalna osovinska sila fa | 0.2 x Fr |
| Tip hlađenja | Prirodno strujanje vazduha |
| Dužina | 232 mm |
| Prečnik prirubnice | 130 mm |
| Dubina prirubnice | 3,5 mm |
| Broj otvora za montažu | 4 |
| Prečnik otvora za montiranje | 11 mm |
| Prečnik kruga za otvore | 165 mm |
| Masa proizvoda | 16 kg |

Pakovanje

| | |
|------------------------------|---------|
| Unit Type of Package 1 | PCE |
| Number of Units in Package 1 | 1 |
| Package 1 Height | 26,0 cm |
| Package 1 Width | 20,0 cm |
| Package 1 Length | 60,0 cm |
| Package 1 Weight | 16,3 kg |

Održivost ponude

| | |
|------------------------------|---|
| Status održive ponude | Green Premium proizvod |
| Propis REACH | REACH Deklaracija |
| EU RoHS direktiva | Proaktivna usaglašenost (proizvod nije u zakonskom okviru direktive EU RoHS) |
| Bez žive | Da |
| RoHS regulativa za Kinu | RoHS Deklaracija Za Kinu |
| Informacije o RoHS izuzecima | Da |
| Izjava o zaštiti okoliša | Profil Ekološke Prihvatljivosti Proizvoda |
| Profil cirkularnosti | Nema potrebe za namenskim operacijama recikliranja |
| WEEE | Ovaj proizvod je na tržištima Evropske unije neophodno odložiti u skladu sa specifičnim smernicama za prikupljanje otpada i nikako ne sme da dospe u kontejnere za otpatke. |
| Bez PVC | Da |

Ugovorna garancija

| | |
|-----------|-----------|
| Garancija | 18 months |
|-----------|-----------|