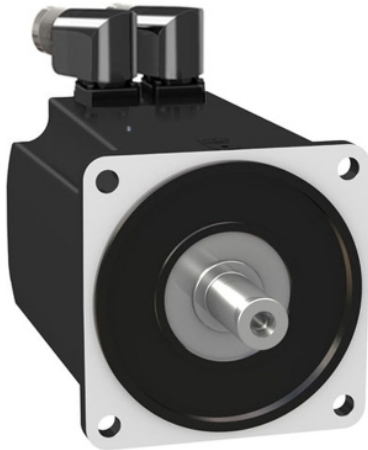


Tehničke karakteristike proizvoda Karakteristike

BMH1401P01A2A

servo motor BMH - 10,3 Nm - 4000 o / min -
neokrenuto vratilo - bez kočnice - IP54



Osnovne informacije

| | |
|--------------------------------------|--|
| Tip proizvoda ili komponente | Servo motor |
| Kratko ime uređaja | BMH |
| Maksimalna mehanička brzina | 4000 rpm |
| Stalni moment pri nultoj brzini | 10,3 N.M za LXM32.D30M2 pri 10 A, 230 V, monofazno 10,3 N.M za LXM32.D30N4 pri 10 A, 400 V, trofazno 10,3 N.m za LXM32.D30N4 pri 10 A, 480 V, trofazno |
| Vršni moment pri nultoj brzini | 30,8 N.M za LXM32.D30M2 pri 10 A, 230 V, monofazno 30,8 N.M za LXM32.D30N4 pri 10 A, 400 V, trofazno 30,8 N.m za LXM32.D30N4 pri 10 A, 480 V, trofazno |
| Nazivna izlazna snaga | 1450 W za LXM32.D30M2 pri 10 A, 230 V, monofazno 2400 W za LXM32.D30N4 pri 10 A, 400 V, trofazno 2400 W za LXM32.D30N4 pri 10 A, 480 V, trofazno |
| Nazivni moment | 6,9 N.M za LXM32.D30M2 pri 10 A, 230 V, monofazno 7,7 N.M za LXM32.D30N4 pri 10 A, 400 V, trofazno 7,7 N.m za LXM32.D30N4 pri 10 A, 480 V, trofazno |
| Nazivna brzina | 2000 rpm za LXM32.D30M2 pri 10 A, 230 V, monofazno 3000 rpm za LXM32.D30N4 pri 10 A, 400 V, trofazno 3000 rpm za LXM32.D30N4 pri 10 A, 480 V, trofazno |
| Kompatibilnost proizvoda | LXM32.D30M2 pri 230 V monofazno LXM32.D30N4 pri 400...480 V trofazno |
| Vratilo | Glatka osovinica |
| Ip stepen zaštite | IP54 standardno |
| Rezolucija brzine u povratnoj sprezi | 131072 tačke po obrtaju |
| Kočnica držanja | Bez |
| Nosači za montažu | Prirubnica po međunarodnom standardnu |
| Električni priključak | Rotirajući konektori pod pravim uglom |

Dopunske informacije

| | |
|-----------------------------------|--|
| Kompatibilnost grupe proizvoda | Lexium 32 |
| [us] nazivni napon | 480 V |
| Broj faza mreže | Trofazno |
| Stalna struja pri ukočenom rotoru | 8,58 A |
| Stalna snaga | 2,85 W |
| Maksimalna struja irms | 29,8 A za LXM32.D30M2 29,8 A za LXM32.D30N4 |
| Maksimalna stalna struja | 29,8 A |
| Druga osovinica | Bez drugog vratila |
| Prečnik osovine | 24 mm |
| Dužina osovine | 50 mm |
| Tip povratne sprege | Single turn SinCos Hiperface |

| | |
|---|---|
| Veličina prirubnice motora | 140 mm |
| Broj naslaganih rotora i statora motora | 1 |
| Konstanta momenta | 1,2 N.m/A pri 120 °C |
| Ke (indukovana ems) | 77,4 V/krpm pri 120 °C |
| Broj polova motora | 10 |
| Inercija rotora | 16,46 kg.cm ² |
| Otpornost statora | 0,69 Ω pri 20 °C |
| Induktivnost statora | 6,7 mH pri 20 °C |
| Električna vremenska konstanta statora | 9,7 milisekundi pri 20 °C |
| Maksimalna radialna sila fr | 1930 N pri 1000 rpm 1530 N pri 2000 rpm 1340 N pri 3000 rpm |
| Maksimalna osovinska sila fa | 0.2 x Fr |
| Tip hlađenja | Prirodno strujanje vazduha |
| Dužina | 152 mm |
| Prečnik prirubnice | 130 mm |
| Dubina prirubnice | 3,5 mm |
| Broj otvora za montažu | 4 |
| Prečnik otvora za montiranje | 11 mm |
| Prečnik kruga za otvore | 165 mm |
| Masa proizvoda | 8 kg |

Pakovanje

| | |
|------------------------------|---------|
| Unit Type of Package 1 | PCE |
| Number of Units in Package 1 | 1 |
| Package 1 Height | 26,0 cm |
| Package 1 Width | 20,0 cm |
| Package 1 Length | 60,0 cm |
| Package 1 Weight | 8,3 kg |

Održivost ponude

| | |
|------------------------------|---|
| Status održive ponude | Green Premium proizvod |
| Propis REACh | REACh Deklaracija |
| EU RoHS direktiva | Proaktivna usaglašenost (proizvod nije u zakonskom okviru direktive EU RoHS) |
| Bez žive | Da |
| RoHS regulativa za Kinu | RoHS Deklaracija Za Kinu |
| Informacije o RoHS izuzecima | Da |
| Izjava o zaštiti okoliša | Profil Ekološke Prihvatljivosti Proizvoda |
| Profil cirkularnosti | Nema potrebe za namenskim operacijama recikliranja |
| WEEE | Ovaj proizvod je na tržištima Evropske unije neophodno odložiti u skladu sa specifičnim smernicama za prikupljanje otpada i nikako ne sme da dospe u kontejnere za otpatke. |
| Bez PVC | Da |

Ugovorna garancija

| | |
|-----------|-----------|
| Garancija | 18 months |
|-----------|-----------|