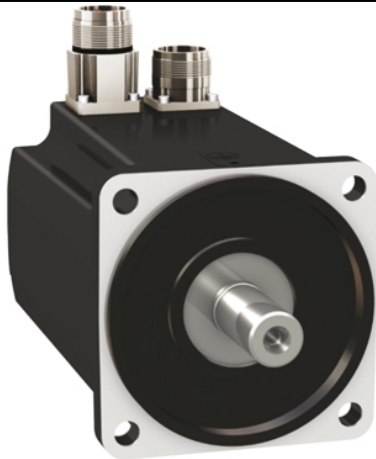


## Tehničke karakteristike proizvoda

### Karakteristike

# BMH1003P21A1A

servo motor BMH - 8,4 Nm - 6000 o/min -  
neokrenuto vratilo - bez kočnice - IP65/IP67



### Osnovne informacije

|                                      |  |
|--------------------------------------|--|
| Tip proizvoda ili komponente         | Servo motor  |
| Kratko ime uređaja                   | BMH  |
| Maksimalna mehanička brzina          | 6000 rpm   |
| Stalni moment pri nultoj brzini      | 8,4 N.M za LXM32.D30N4 pri 10 A, 400 V, trofazno<br>8,4 N.m za LXM32.D30N4 pri 10 A, 480 V, trofazno   |
| Vršni moment pri nultoj brzini       | 25,1 N.M za LXM32.D30N4 pri 10 A, 400 V, trofazno<br>25,1 N.m za LXM32.D30N4 pri 10 A, 480 V, trofazno |
| Nazivna izlazna snaga                | 2700 W za LXM32.D30N4 pri 10 A, 400 V, trofazno<br>2700 W za LXM32.D30N4 pri 10 A, 480 V, trofazno     |
| Nazivni moment                       | 6,2 N.M za LXM32.D30N4 pri 10 A, 400 V, trofazno<br>6,2 N.m za LXM32.D30N4 pri 10 A, 480 V, trofazno   |
| Nazivna brzina                       | 4000 rpm za LXM32.D30N4 pri 10 A, 400 V, trofazno<br>4000 rpm za LXM32.D30N4 pri 10 A, 480 V, trofazno |
| Kompatibilnost proizvoda             | LXM32.D30N4 pri 400...480 V trofazno   |
| Vratilo                              | Glatka osovina   |
| Ip stepen zaštite                    | IP65 standardno<br>IP67 sa IP67 kompletom  |
| Rezolucija brzine u povratnoj sprezi | 131072 tačke po obrtaju  |
| Kočnica držanja                      | Bez  |
| Nosači za montažu                    | Prirubnica po međunarodnom standardnu  |
| Električni priključak                | Ravni konektori  |

### Dopunske informacije

|   |                              |
|---|------------------------------|
| Kompatibilnost grupe proizvoda          | Lexium 32                    |
| [us] nazivni napon                      | 480 V                        |
| Broj faza mreže                         | Trofazno                     |
| Stalna struja pri ukočenom rotoru       | 7,69 A                       |
| Stalna snaga                            | 3,3 W                        |
| Maksimalna struja irms                  | 29,1 A za LXM32.D30N4        |
| Maksimalna stalna struja                | 29,1 A                       |
| Druga osovina                           | Bez drugog vratila           |
| Prečnik osovine                         | 19 mm                        |
| Dužina osovine                          | 40 mm                        |
| Tip povratne sprege                     | Single turn SinCos Hiperface |
| Veličina prirubnice motora              | 100 mm                       |
| Broj naslaganih rotora i statora motora | 3                            |
| Konstanta momenta                       | 1 N.m/A pri 120 °C           |
| Ke (indukovana ems)                     | 63,5 V/krpm pri 120 °C       |
| Broj polova motora                      | 10                           |
| Inercija rotora                         | 9,37 kg.cm <sup>2</sup>      |
| Otpornost statora                       | 0,63 Ω pri 20 °C             |

|  |   |
|--|---|
| Induktivnost statora                   | 4 mH pri 20 °C  |
| Električna vremenska konstanta statora | 6,3 milisekundi pri 20 °C   |
| Maksimalna radijalna sila fr           | 1050 N pri 1000 rpm<br>830 N pri 2000 rpm<br>730 N pri 3000 rpm<br>660 N pri 4000 rpm<br>610 N pri 5000 rpm |
| Maksimalna osovinska sila fa           | 0.2 x Fr  |
| Tip hlađenja                           | Prirodno strujanje vazduha  |
| Dužina                                 | 192,6 mm  |
| Prečnik prirubnice                     | 95 mm   |
| Dubina prirubnice                      | 3,5 mm  |
| Broj otvora za montažu                 | 4   |
| Prečnik otvora za montiranje           | 9 mm  |
| Prečnik kruga za otvore                | 115 mm  |
| Masa proizvoda                         | 6,5 kg  |

## Pakovanje

|                              |         |
|------------------------------|---------|
| Unit Type of Package 1       | PCE     |
| Number of Units in Package 1 | 1       |
| Package 1 Height             | 22,0 cm |
| Package 1 Width              | 20,0 cm |
| Package 1 Length             | 40,0 cm |
| Package 1 Weight             | 6,8 kg  |

## Održivost ponude

|                              |   |
|------------------------------|---|
| Status održive ponude        | Green Premium proizvod  |
| Propis REACH                 | <a href="#">REACH Deklaracija</a>   |
| EU RoHS direktiva            | Proaktivna usaglašenost (proizvod nije u zakonskom okviru direktive EU RoHS)  |
| Bez žive                     | Da  |
| RoHS regulativa za Kinu      | <a href="#">RoHS Deklaracija Za Kinu</a>  |
| Informacije o RoHS izuzecima | <a href="#">Da</a>  |
| Izjava o zaštiti okoliša     | <a href="#">Profil Ekološke Prihvatljivosti Proizvoda</a>   |
| Profil cirkularnosti         | Nema potrebe za namenskim operacijama recikliranja  |
| WEEE                         | Ovaj proizvod je na tržištima Evropske unije neophodno odložiti u skladu sa specifičnim smernicama za prikupljanje otpada i nikako ne sme da dospe u kontejnere za otpatke. |
| Bez PVC                      | Da  |

## Ugovorna garancija

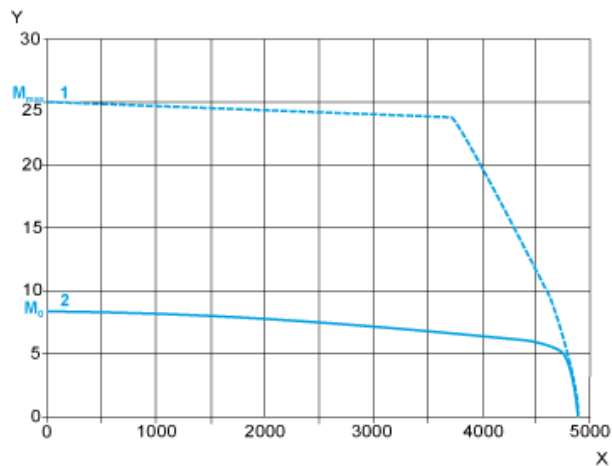
|           |           |
|-----------|-----------|
| Garancija | 18 months |
|-----------|-----------|



400 V 3-Phase Supply Voltage

Torque/Speed Curves

Servo motor with LXM32•D30N4 servo drive

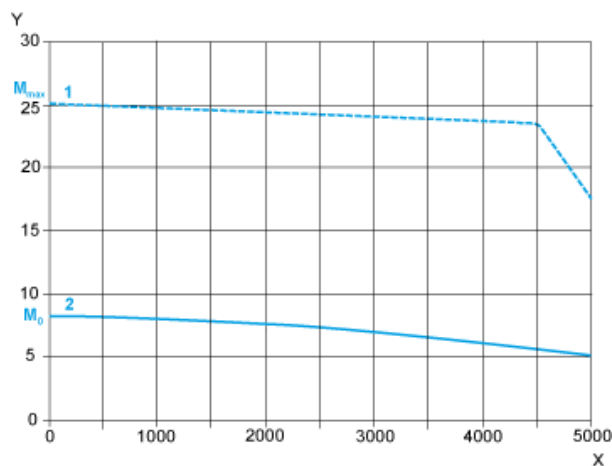


- X Speed in rpm
- Y Torque in Nm
- 1 Peak torque
- 2 Continuous torque

480 V 3-Phase Supply Voltage

Torque/Speed Curves

Servo motor with LXM32•D30N4 servo drive



- X Speed in rpm
- Y Torque in Nm
- 1 Peak torque
- 2 Continuous torque