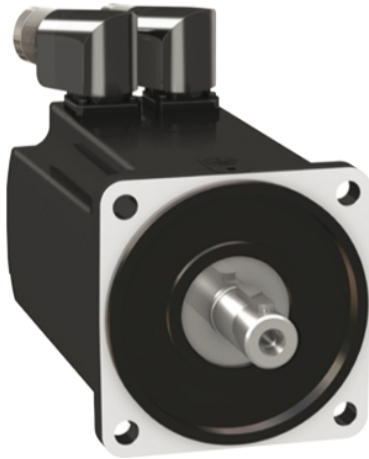


Tehničke karakteristike proizvoda

Karakteristike

BMH1003P17A2A

servo motor BMH - 8,4 Nm - 6000 o / min -
osovina sa ključem - bez kočnice - IP54



Osnovne informacije

| | |
|--------------------------------------|--|
| Tip proizvoda ili komponente | Servo motor |
| Kratko ime uređaja | BMH |
| Maksimalna mehanička brzina | 6000 rpm |
| Stalni moment pri nultoj brzini | 8,4 N.M za LXM32.D30N4 pri 10 A, 400 V, trofazno 8,4 N.m za LXM32.D30N4 pri 10 A, 480 V, trofazno |
| Vršni moment pri nultoj brzini | 25,1 N.M za LXM32.D30N4 pri 10 A, 400 V, trofazno 25,1 N.m za LXM32.D30N4 pri 10 A, 480 V, trofazno |
| Nazivna izlazna snaga | 2700 W za LXM32.D30N4 pri 10 A, 400 V, trofazno 2700 W za LXM32.D30N4 pri 10 A, 480 V, trofazno |
| Nazivni moment | 6,2 N.M za LXM32.D30N4 pri 10 A, 400 V, trofazno 6,2 N.m za LXM32.D30N4 pri 10 A, 480 V, trofazno |
| Nazivna brzina | 4000 rpm za LXM32.D30N4 pri 10 A, 400 V, trofazno 4000 rpm za LXM32.D30N4 pri 10 A, 480 V, trofazno |
| Kompatibilnost proizvoda | LXM32.D30N4 pri 400...480 V trofazno |
| Vratilo | Ključem |
| Ip stepen zaštite | IP54 standardno |
| Rezolucija brzine u povratnoj sprezi | 32768 tačaka/obrtaju x 4096 obrtaja |
| Kočnica držanja | Bez |
| Nosači za montažu | Prirubnica po međunarodnom standardnu |
| Električni priključak | Rotirajući konektori pod pravim uglom |

Dopunske informacije

| | |
|---|-------------------------------|
| Kompatibilnost grupe proizvoda | Lexium 32 |
| [us] nazivni napon | 480 V |
| Broj faza mreže | Trofazno |
| Stalna struja pri ukočenom rotoru | 7,69 A |
| Stalna snaga | 3,3 W |
| Maksimalna struja irms | 29,1 A za LXM32.D30N4 |
| Maksimalna stalna struja | 29,1 A |
| Druga osovina | Bez drugog vratila |
| Prečnik osovine | 19 mm |
| Dužina osovine | 40 mm |
| Širina ključa | 30 mm |
| Tip povratne sprege | Višeobrtajni SinCos Hiperface |
| Veličina prirubnice motora | 100 mm |
| Broj naslaganih rotora i statora motora | 3 |
| Konstanta momenta | 1 N.m/A pri 120 °C |
| Ke (indukovana ems) | 63,5 V/krpm pri 120 °C |
| Broj polova motora | 10 |
| Inercija rotora | 9,37 kg.cm ² |
| Otpornost statora | 0,63 Ω pri 20 °C |

| | |
|--|---|
| Induktivnost statora | 4 mH pri 20 °C |
| Električna vremenska konstanta statora | 6,3 milisekundi pri 20 °C |
| Maksimalna radijalna sila fr | 1050 N pri 1000 rpm 830 N pri 2000 rpm 730 N pri 3000 rpm 660 N pri 4000 rpm 610 N pri 5000 rpm |
| Maksimalna osovinska sila fa | 0.2 x Fr |
| Tip hlađenja | Prirodno strujanje vazduha |
| Dužina | 192,6 mm |
| Prečnik prirubnice | 95 mm |
| Dubina prirubnice | 3,5 mm |
| Broj otvora za montažu | 4 |
| Prečnik otvora za montiranje | 9 mm |
| Prečnik kruga za otvore | 115 mm |
| Masa proizvoda | 6,5 kg |

Pakovanje

| | |
|------------------------------|---------|
| Unit Type of Package 1 | PCE |
| Number of Units in Package 1 | 1 |
| Package 1 Height | 22,0 cm |
| Package 1 Width | 20,0 cm |
| Package 1 Length | 40,0 cm |
| Package 1 Weight | 6,8 kg |

Održivost ponude

| | |
|------------------------------|---|
| Status održive ponude | Green Premium proizvod |
| Propis REACH | REACH Deklaracija |
| EU RoHS direktiva | Proaktivna usaglašenost (proizvod nije u zakonskom okviru direktive EU RoHS) |
| Bez žive | Da |
| RoHS regulativa za Kinu | RoHS Deklaracija Za Kinu |
| Informacije o RoHS izuzecima | Da |
| Izjava o zaštiti okoliša | Profil Ekološke Prihvatljivosti Proizvoda |
| Profil cirkularnosti | Nema potrebe za namenskim operacijama recikliranja |
| WEEE | Ovaj proizvod je na tržištima Evropske unije neophodno odložiti u skladu sa specifičnim smernicama za prikupljanje otpada i nikako ne sme da dospe u kontejnere za otpatke. |
| Bez PVC | Da |

Ugovorna garancija

| | |
|-----------|-----------|
| Garancija | 18 months |
|-----------|-----------|

Servo Motors Dimensions

Example with Straight Connectors



- a: Power supply for servo motor brake
- b: Power supply for servo motor encoder
- (1) Shaft end, keyed slot (optional)
- (2) For screw M6 x 21 mm/M6 x 0.83 in.

Dimensions in mm

| Straight connectors | | Rotatable angled connectors | | c (without brake) | c (with brake) |
|---------------------|------|-----------------------------|------|-------------------|----------------|
| b1 | b2 | b1 | b2 | | |
| 39.5 | 25.5 | 39.5 | 39.5 | 192 | 234 |

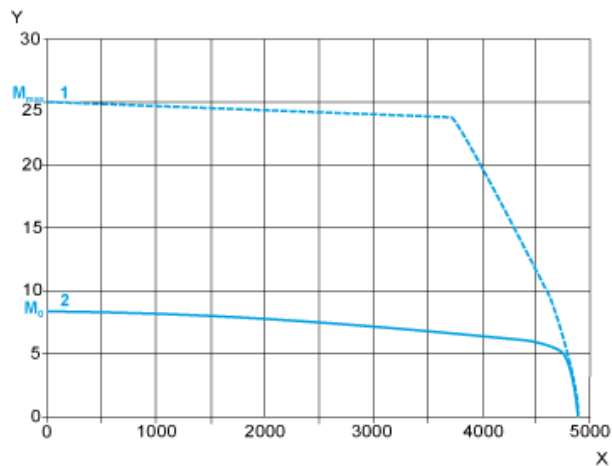
Dimensions in in.

| Straight connectors | | Rotatable angled connectors | | c (without brake) | c (with brake) |
|---------------------|------|-----------------------------|------|-------------------|----------------|
| b1 | b2 | b1 | b2 | | |
| 1.55 | 1.00 | 1.55 | 1.55 | 7.55 | 9.21 |

400 V 3-Phase Supply Voltage

Torque/Speed Curves

Servo motor with LXM32•D30N4 servo drive

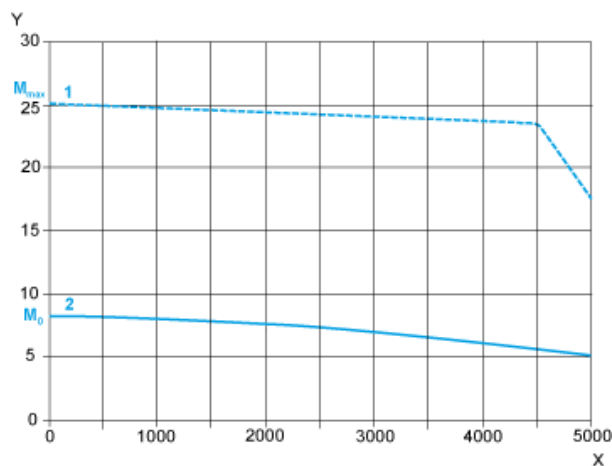


- X Speed in rpm
- Y Torque in Nm
- 1 Peak torque
- 2 Continuous torque

480 V 3-Phase Supply Voltage

Torque/Speed Curves

Servo motor with LXM32•D30N4 servo drive



- X Speed in rpm
- Y Torque in Nm
- 1 Peak torque
- 2 Continuous torque