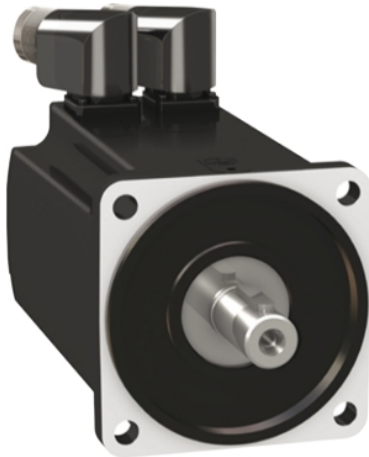


Tehničke karakteristike proizvoda

Karakteristike

BMH1003P01A2A

servo motor BMH - 8,4 Nm - 6000 o / min -
neokrenuto vratilo - bez kočnice - IP54



Osnovne informacije

Tip proizvoda ili komponente	Servo motor
Kratko ime uređaja	BMH
Maksimalna mehanička brzina	6000 rpm
Stalni moment pri nultoj brzini	8,4 N.M za LXM32.D30N4 pri 10 A, 400 V, trofazno 8,4 N.m za LXM32.D30N4 pri 10 A, 480 V, trofazno
Vršni moment pri nultoj brzini	25,1 N.M za LXM32.D30N4 pri 10 A, 400 V, trofazno 25,1 N.m za LXM32.D30N4 pri 10 A, 480 V, trofazno
Nazivna izlazna snaga	2700 W za LXM32.D30N4 pri 10 A, 400 V, trofazno 2700 W za LXM32.D30N4 pri 10 A, 480 V, trofazno
Nazivni moment	6,2 N.M za LXM32.D30N4 pri 10 A, 400 V, trofazno 6,2 N.m za LXM32.D30N4 pri 10 A, 480 V, trofazno
Nazivna brzina	4000 rpm za LXM32.D30N4 pri 10 A, 400 V, trofazno 4000 rpm za LXM32.D30N4 pri 10 A, 480 V, trofazno
Kompatibilnost proizvoda	LXM32.D30N4 pri 400...480 V trofazno
Vratilo	Glatka osovina
Ip stepen zaštite	IP54 standardno
Rezolucija brzine u povratnoj sprezi	131072 tačke po obrtaju
Kočnica držanja	Bez
Nosači za montažu	Prirubnica po međunarodnom standardnu
Električni priključak	Rotirajući konektori pod pravim uglom

Dopunske informacije





Kompatibilnost grupe proizvoda	Lexium 32
[us] nazivni napon	480 V
Broj faza mreže	Trofazno
Stalna struja pri ukočenom rotoru	7,69 A
Stalna snaga	3,3 W
Maksimalna struja irms	29,1 A za LXM32.D30N4
Maksimalna stalna struja	29,1 A
Druga osovina	Bez drugog vratila
Prečnik osovine	19 mm
Dužina osovine	40 mm
Tip povratne sprege	Single turn SinCos Hiperface
Veličina prirubnice motora	100 mm
Broj naslaganih rotora i statora motora	3
Konstanta momenta	1 N.m/A pri 120 °C
Ke (indukovana ems)	63,5 V/krpm pri 120 °C
Broj polova motora	10
Inercija rotora	9,37 kg.cm ²
Otpornost statora	0,63 Ω pri 20 °C
Induktivnost statora	4 mH pri 20 °C

Električna vremenska konstanta statora	6,3 milisekundi pri 20 °C
Maksimalna radijalna sila fr	1050 N pri 1000 rpm 830 N pri 2000 rpm 730 N pri 3000 rpm 660 N pri 4000 rpm 610 N pri 5000 rpm
Maksimalna osovinska sila fa	0.2 x Fr
Tip hlađenja	Prirodno strujanje vazduha
Dužina	192,6 mm
Prečnik prirubnice	95 mm
Dubina prirubnice	3,5 mm
Broj otvora za montažu	4
Prečnik otvora za montiranje	9 mm
Prečnik kruga za otvore	115 mm
Masa proizvoda	6,5 kg

Pakovanje

Unit Type of Package 1	PCE
Number of Units in Package 1	1
Package 1 Height	22,0 cm
Package 1 Width	19,5 cm
Package 1 Length	39,5 cm
Package 1 Weight	7,069 kg
Unit Type of Package 2	S04
Number of Units in Package 2	2
Package 2 Height	30,0 cm
Package 2 Width	40,0 cm
Package 2 Length	60,0 cm
Package 2 Weight	16,584 kg
Unit Type of Package 3	P06
Number of Units in Package 3	6
Package 3 Height	77,0 cm
Package 3 Width	80,0 cm
Package 3 Length	60,0 cm
Package 3 Weight	54,4 kg

Održivost ponude

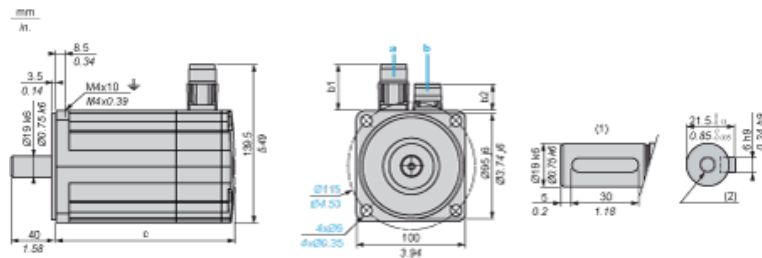
Status održive ponude	Green Premium proizvod
Propis REACH	 REACH Deklaracija
EU RoHS direktiva	Proaktivna usaglašenost (proizvod nije u zakonskom okviru direktive EU RoHS)
Bez žive	Da
RoHS regulativa za Kinu	 RoHS Deklaracija Za Kinu
Informacije o RoHS izuzecima	 Da
Izjava o zaštiti okoliša	 Profil Ekološke Prihvatljivosti Proizvoda
Profil cirkularnosti	Nema potrebe za namenskim operacijama recikliranja
WEEE	Ovaj proizvod je na tržištima Evropske unije neophodno odložiti u skladu sa specifičnim smernicama za prikupljanje otpada i nikako ne sme da dospe u kontejnere za otpatke.
Bez PVC	Da

Ugovorna garancija

Garancija	18 months
-----------	-----------

Servo Motors Dimensions

Example with Straight Connectors



- a: Power supply for servo motor brake
- b: Power supply for servo motor encoder
- (1) Shaft end, keyed slot (optional)
- (2) For screw M6 x 21 mm/M6 x 0.83 in.

Dimensions in mm

Straight connectors		Rotatable angled connectors		c (without brake)	c (with brake)
b1	b2	b1	b2		
39.5	25.5	39.5	39.5	192	234

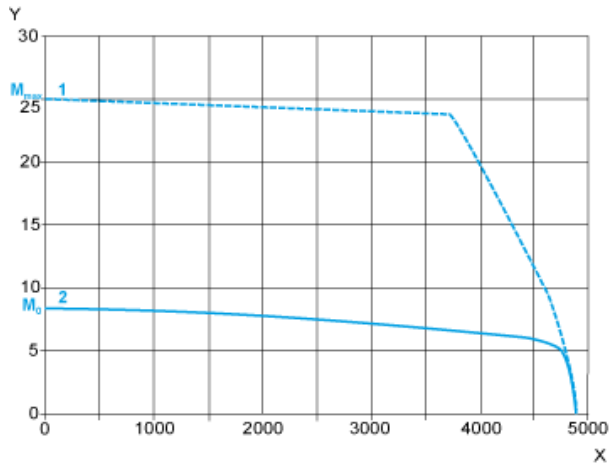
Dimensions in in.

Straight connectors		Rotatable angled connectors		c (without brake)	c (with brake)
b1	b2	b1	b2		
1.55	1.00	1.55	1.55	7.55	9.21

400 V 3-Phase Supply Voltage

Torque/Speed Curves

Servo motor with LXM32•D30N4 servo drive

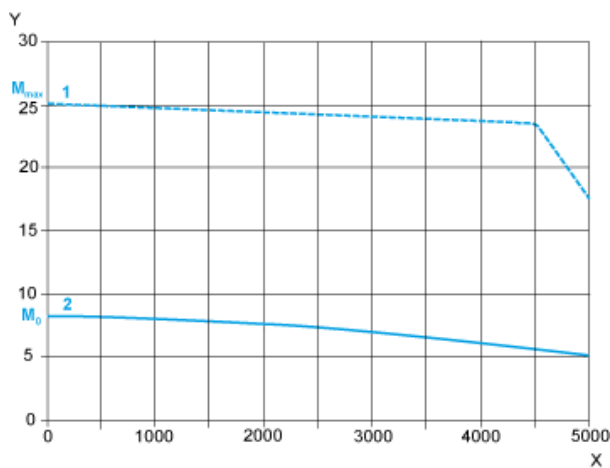


- X Speed in rpm
- Y Torque in Nm
- 1 Peak torque
- 2 Continuous torque

480 V 3-Phase Supply Voltage

Torque/Speed Curves

Servo motor with LXM32•D30N4 servo drive



- X Speed in rpm
- Y Torque in Nm
- 1 Peak torque
- 2 Continuous torque