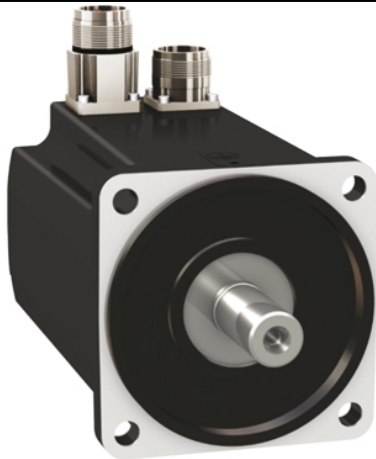


## Tehničke karakteristike proizvoda

### Karakteristike

# BMH1001T21A1A

servo motor BMH - 3,4 Nm - 6000 o/min -  
neokrenuto vratilo - bez kočnice - IP65/IP67



### Osnovne informacije

Tip proizvoda ili komponente	Servo motor
Kratko ime uređaja	BMH
Maksimalna mehanička brzina	6000 rpm
Stalni moment pri nultoj brzini	3,4 N.M za LXM32.D30M2 pri 10 A, 115 V, monofazno 3,4 N.m za LXM32.D18M2 pri 6 A, 230 V, monofazno
Vršni moment pri nultoj brzini	8,9 N.M za LXM32.D30M2 pri 10 A, 115 V, monofazno 10,2 N.m za LXM32.D18M2 pri 6 A, 230 V, monofazno
Nazivna izlazna snaga	700 W za LXM32.D30M2 pri 10 A, 115 V, monofazno 900 W za LXM32.D18M2 pri 6 A, 230 V, monofazno
Nazivni moment	3,3 N.M za LXM32.D30M2 pri 10 A, 115 V, monofazno 2,8 N.m za LXM32.D18M2 pri 6 A, 230 V, monofazno
Nazivna brzina	2000 rpm za LXM32.D30M2 pri 10 A, 115 V, monofazno 3000 rpm za LXM32.D18M2 pri 6 A, 230 V, monofazno
Kompatibilnost proizvoda	LXM32.D30M2 pri 115 V monofazno LXM32.D18M2 pri 230 V monofazno
Vratilo	Glatka osovina
Ip stepen zaštite	IP65 standardno IP67 sa IP67 kompletom
Rezolucija brzine u povratnoj sprezi	131072 tačke po obrtaju
Kočnica držanja	Bez
Nosači za montažu	Prirubnica po međunarodnom standardnu
Električni priključak	Ravni konektori

### Dopunske informacije





Kompatibilnost grupe proizvoda	Lexium 32
[us] nazivni napon	240 V
Broj faza mreže	Trofazno
Stalna struja pri ukočenom rotoru	5,11 A
Stalna snaga	1,74 W
Maksimalna struja irms	15 A za LXM32.D30M2 19,4 A za LXM32.D18M2
Maksimalna stalna struja	19,38 A
Druga osovina	Bez drugog vratila
Prečnik osovine	19 mm
Dužina osovine	40 mm
Tip povratne sprege	Single turn SinCos Hiperface
Veličina prirubnice motora	100 mm

Broj naslaganih rotora i statora motora	1
Konstanta momenta	0,67 N.m/A pri 120 °C
Ke (indukovana ems)	43,3 V/krpm pri 120 °C
Broj polova motora	10
Inercija rotora	3,19 kg.cm <sup>2</sup>
Otpornost statora	1,19 Ω pri 20 °C
Induktivnost statora	5,3 mH pri 20 °C
Električna vremenska konstanta statora	4,5 milisekundi pri 20 °C
Maksimalna radijalna sila fr	900 N pri 1000 rpm 720 N pri 2000 rpm 630 N pri 3000 rpm 570 N pri 4000 rpm 530 N pri 5000 rpm
Maksimalna osovinska sila fa	0.2 x Fr
Tip hlađenja	Prirodno strujanje vazduha
Dužina	128,6 mm
Prečnik prirubnice	95 mm
Dubina prirubnice	3,5 mm
Broj otvora za montažu	4
Prečnik otvora za montiranje	9 mm
Prečnik kruga za otvore	115 mm
Masa proizvoda	3,34 kg

## Pakovanje

Unit Type of Package 1	PCE
Number of Units in Package 1	1
Package 1 Height	22,0 cm
Package 1 Width	20,0 cm
Package 1 Length	40,0 cm
Package 1 Weight	3,64 kg

## Održivost ponude

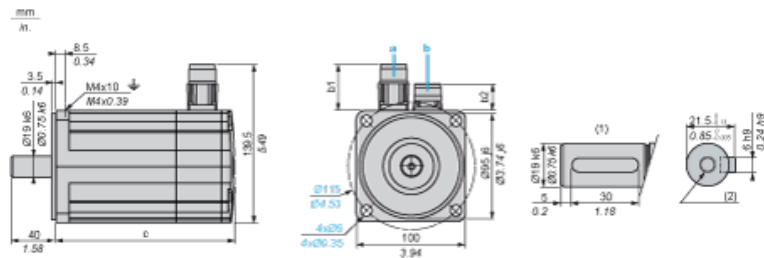
Status održive ponude	Green Premium proizvod
Propis REACH	 <a href="#">REACH Deklaracija</a>
EU RoHS direktiva	Proaktivna usaglašenost (proizvod nije u zakonskom okviru direktive EU RoHS)
Bez žive	Da
RoHS regulativa za Kinu	 <a href="#">RoHS Deklaracija Za Kinu</a>
Informacije o RoHS izuzecima	 <a href="#">Da</a>
Izjava o zaštiti okoliša	 <a href="#">Profil Ekološke Prihvatljivosti Proizvoda</a>
Profil cirkularnosti	Nema potrebe za namenskim operacijama recikliranja
WEEE	Ovaj proizvod je na tržištima Evropske unije neophodno odložiti u skladu sa specifičnim smernicama za prikupljanje otpada i nikako ne sme da dospe u kontejnere za otpatke.
Bez PVC	Da

## Ugovorna garancija

Garancija	18 months
-----------	-----------

Servo Motors Dimensions

Example with Straight Connectors



- a: Power supply for servo motor brake
- b: Power supply for servo motor encoder
- (1) Shaft end, keyed slot (optional)
- (2) For screw M6 x 21 mm/M6 x 0.83 in.

Dimensions in mm

Straight connectors		Rotatable angled connectors		c (without brake)	c (with brake)
b1	b2	b1	b2		
39.5	25.5	39.5	39.5	128	170

Dimensions in in.

Straight connectors		Rotatable angled connectors		c (without brake)	c (with brake)
b1	b2	b1	b2		
1.55	1.00	1.55	1.55	5.03	6.69

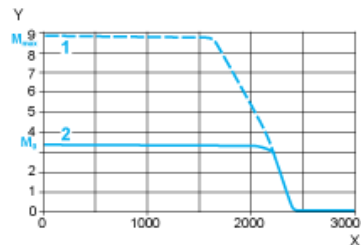
---

115 V Single-Phase Supply Voltage

---

Torque/Speed Curves

Servo motor with LXM32•D30M2 servo drive



- X Speed in rpm  
Y Torque in Nm  
1 Peak torque  
2 Continuous torque

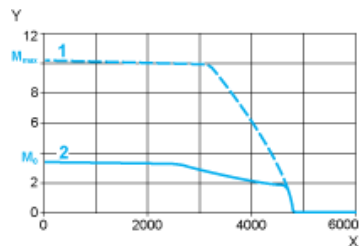
---

230 V Single-Phase Supply Voltage

---

Torque/Speed Curves

Servo motor with LXM32•D18M2 servo drive



- X Speed in rpm  
Y Torque in Nm  
1 Peak torque  
2 Continuous torque