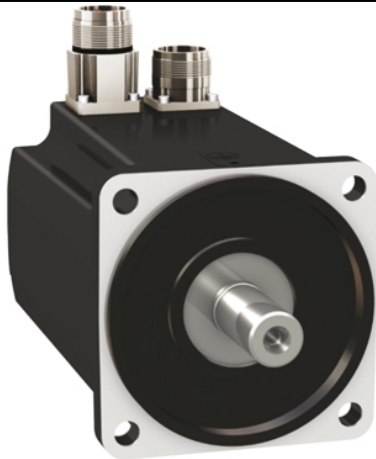


Tehničke karakteristike proizvoda

Karakteristike

BMH1001T11A1A

servo motor BMH - 3,4 Nm - 6000 o / min -
osovina sa ključem - bez kočnice - IP54



Osnovne informacije

| | |
|--------------------------------------|---|
| Tip proizvoda ili komponente | Servo motor |
| Kratko ime uređaja | BMH |
| Maksimalna mehanička brzina | 6000 rpm |
| Stalni moment pri nultoj brzini | 3,4 N.M za LXM32.D30M2 pri 10 A, 115 V, monofazno 3,4 N.m za LXM32.D18M2 pri 6 A, 230 V, monofazno |
| Vršni moment pri nultoj brzini | 8,9 N.M za LXM32.D30M2 pri 10 A, 115 V, monofazno 10,2 N.m za LXM32.D18M2 pri 6 A, 230 V, monofazno |
| Nazivna izlazna snaga | 700 W za LXM32.D30M2 pri 10 A, 115 V, monofazno 900 W za LXM32.D18M2 pri 6 A, 230 V, monofazno |
| Nazivni moment | 3,3 N.M za LXM32.D30M2 pri 10 A, 115 V, monofazno 2,8 N.m za LXM32.D18M2 pri 6 A, 230 V, monofazno |
| Nazivna brzina | 2000 rpm za LXM32.D30M2 pri 10 A, 115 V, monofazno 3000 rpm za LXM32.D18M2 pri 6 A, 230 V, monofazno |
| Kompatibilnost proizvoda | LXM32.D30M2 pri 115 V monofazno LXM32.D18M2 pri 230 V monofazno |
| Vratilo | Ključem |
| Ip stepen zaštite | IP54 standardno |
| Rezolucija brzine u povratnoj sprezi | 131072 tačke po obrtaju |
| Kočnica držanja | Bez |
| Nosači za montažu | Prirubnica po međunarodnom standardno |
| Električni priključak | Ravni konektori |

Dopunske informacije





| | |
|-----------------------------------|--|
| Kompatibilnost grupe proizvoda | Lexium 32 |
| [us] nazivni napon | 240 V |
| Broj faza mreže | Trofazno |
| Stalna struja pri ukočenom rotoru | 5,11 A |
| Stalna snaga | 1,74 W |
| Maksimalna struja irms | 15 A za LXM32.D30M2 19,4 A za LXM32.D18M2 |
| Maksimalna stalna struja | 19,38 A |
| Druga osovina | Bez drugog vratila |
| Prečnik osovine | 19 mm |
| Dužina osovine | 40 mm |
| Širina ključa | 30 mm |
| Tip povratne sprege | Single turn SinCos Hiperface |
| Veličina prirubnice motora | 100 mm |

| | |
|---|--|
| Broj naslaganih rotora i statora motora | 1 |
| Konstanta momenta | 0,67 N.m/A pri 120 °C |
| Ke (indukovana ems) | 43,3 V/krpm pri 120 °C |
| Broj polova motora | 10 |
| Inercija rotora | 3,19 kg.cm ² |
| Otpornost statora | 1,19 Ω pri 20 °C |
| Induktivnost statora | 5,3 mH pri 20 °C |
| Električna vremenska konstanta statora | 4,5 milisekundi pri 20 °C |
| Maksimalna radijalna sila fr | 900 N pri 1000 rpm 720 N pri 2000 rpm 630 N pri 3000 rpm 570 N pri 4000 rpm 530 N pri 5000 rpm |
| Maksimalna osovinska sila fa | 0.2 x Fr |
| Tip hlađenja | Prirodno strujanje vazduha |
| Dužina | 128,6 mm |
| Prečnik prirubnice | 95 mm |
| Dubina prirubnice | 3,5 mm |
| Broj otvora za montažu | 4 |
| Prečnik otvora za montiranje | 9 mm |
| Prečnik kruga za otvore | 115 mm |
| Masa proizvoda | 3,34 kg |

Pakovanje

| | |
|------------------------------|---------|
| Unit Type of Package 1 | PCE |
| Number of Units in Package 1 | 1 |
| Package 1 Height | 20,0 cm |
| Package 1 Width | 22,0 cm |
| Package 1 Length | 40,0 cm |
| Package 1 Weight | 3,64 kg |

Održivost ponude

| | |
|------------------------------|---|
| Status održive ponude | Green Premium proizvod |
| Propis REACH |  REACH Deklaracija |
| EU RoHS direktiva | Proaktivna usaglašenost (proizvod nije u zakonskom okviru direktive EU RoHS) |
| Bez žive | Da |
| RoHS regulativa za Kinu |  RoHS Deklaracija Za Kinu |
| Informacije o RoHS izuzecima |  Da |
| Izjava o zaštiti okoliša |  Profil Ekološke Prihvatljivosti Proizvoda |
| Profil cirkularnosti | Nema potrebe za namenskim operacijama recikliranja |
| WEEE | Ovaj proizvod je na tržištima Evropske unije neophodno odložiti u skladu sa specifičnim smernicama za prikupljanje otpada i nikako ne sme da dospe u kontejnere za otpatke. |
| Bez PVC | Da |

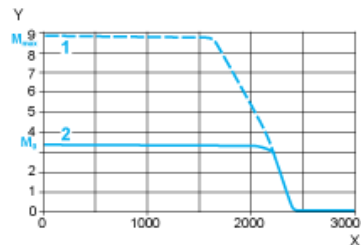
Ugovorna garancija

| | |
|-----------|-----------|
| Garancija | 18 months |
|-----------|-----------|

115 V Single-Phase Supply Voltage

Torque/Speed Curves

Servo motor with LXM32•D30M2 servo drive

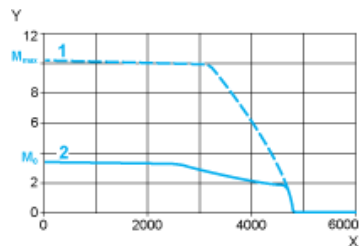


- X Speed in rpm
Y Torque in Nm
1 Peak torque
2 Continuous torque

230 V Single-Phase Supply Voltage

Torque/Speed Curves

Servo motor with LXM32•D18M2 servo drive



- X Speed in rpm
Y Torque in Nm
1 Peak torque
2 Continuous torque