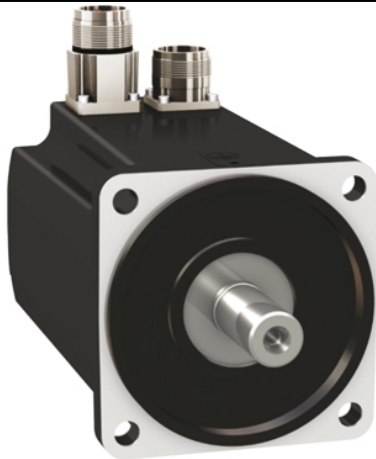


Tehničke karakteristike proizvoda

Karakteristike

BMH1001P16F1A

servo motor BMH - 3,3 Nm - 6000 o / min -
osovina sa ključem - sa kočnicom - IP54



Osnovne informacije

Tip proizvoda ili komponente	Servo motor
Kratko ime uređaja	BMH
Maksimalna mehanička brzina	6000 rpm
Stalni moment pri nultoj brzini	3,3 N.M za LXM32.D12N4 pri 3 A, 400 V, trofazno 3,3 N.M za LXM32.D12N4 pri 3 A, 480 V, trofazno 3,4 N.M za LXM32.D18N4 pri 6 A, 400 V, trofazno 3,4 N.m za LXM32.D18N4 pri 6 A, 480 V, trofazno
Vršni moment pri nultoj brzini	10,8 N.M za LXM32.D12N4 pri 3 A, 400 V, trofazno 10,8 N.M za LXM32.D12N4 pri 3 A, 480 V, trofazno 10,8 N.M za LXM32.D18N4 pri 6 A, 400 V, trofazno 10,8 N.m za LXM32.D18N4 pri 6 A, 480 V, trofazno
Nazivna izlazna snaga	800 W za LXM32.D12N4 pri 3 A, 400 V, trofazno 800 W za LXM32.D12N4 pri 3 A, 480 V, trofazno 1300 W za LXM32.D18N4 pri 6 A, 400 V, trofazno 1300 W za LXM32.D18N4 pri 6 A, 480 V, trofazno
Nazivni moment	1,9 N.M za LXM32.D12N4 pri 3 A, 400 V, trofazno 1,9 N.M za LXM32.D12N4 pri 3 A, 480 V, trofazno 3,1 N.M za LXM32.D18N4 pri 6 A, 400 V, trofazno 3,1 N.m za LXM32.D18N4 pri 6 A, 480 V, trofazno
Nazivna brzina	4000 rpm za LXM32.D12N4 pri 3 A, 400 V, trofazno 4000 rpm za LXM32.D12N4 pri 3 A, 480 V, trofazno 4000 rpm za LXM32.D18N4 pri 6 A, 400 V, trofazno 4000 rpm za LXM32.D18N4 pri 6 A, 480 V, trofazno
Kompatibilnost proizvoda	LXM32.D12N4 pri 400...480 V trofazno LXM32.D18N4 pri 400...480 V trofazno
Vratilo	Ključem
Ip stepen zaštite	IP54 standardno
Rezolucija brzine u povratnoj sprezi	32768 tačaka/obrtaju
Kočnica držanja	Sa
Nosači za montažu	Prirubnica po međunarodnom standardno
Električni priključak	Ravni konektori

Dopunske informacije

Kompatibilnost grupe proizvoda	Lexium 32
[us] nazivni napon	480 V
Broj faza mreže	Trofazno
Stalna struja pri ukočenom rotoru	3,15 A
Stalna snaga	1,76 W
Maksimalna struja irms	11,9 A za LXM32.D12N4 11,9 A za LXM32.D18N4
Maksimalna stalna struja	11,93 A
Druga osovina	Bez drugog vratila
Prečnik osovine	19 mm
Dužina osovine	40 mm
Širina ključa	30 mm
Tip povratne sprege	Single turn SinCos Hiperface

Moment držanja	5,5 N.m kočnica
Veličina priрубnice motora	100 mm
Broj naslaganih rotora i statora motora	1
Konstanta momenta	1,1 N.m/A pri 120 °C
Ke (indukovana ems)	70,3 V/krpm pri 120 °C
Broj polova motora	10
Inercija rotora	3,68 kg.cm ²
Otpornost statora	3,1 Ω pri 20 °C
Induktivnost statora	13,9 mH pri 20 °C
Električna vremenska konstanta statora	4,5 milisekundi pri 20 °C
Maksimalna radialna sila fr	900 N pri 1000 rpm 720 N pri 2000 rpm 630 N pri 3000 rpm 570 N pri 4000 rpm 530 N pri 5000 rpm
Maksimalna osovinska sila fa	0.2 x Fr
Snaga kočenja zaustavljanja	12 W
Tip hlađenja	Prirodno strujanje vazduha
Dužina	170,3 mm
Prečnik priрубnice	95 mm
Dubina priрубnice	3,5 mm
Broj otvora za montažu	4
Prečnik otvora za montiranje	9 mm
Prečnik kruga za otvore	115 mm
Masa proizvoda	4,8 kg

Pakovanje

Unit Type of Package 1	PCE
Number of Units in Package 1	1
Package 1 Height	20,000 cm
Package 1 Width	22,000 cm
Package 1 Length	40,000 cm
Package 1 Weight	5,100 kg

Održivost ponude

Status održive ponude	Green Premium proizvod
Propis REACH	REACH Deklaracija
EU RoHS direktiva	Proaktivna usaglašenost (proizvod nije u zakonskom okviru direktive EU RoHS)
Bez žive	Da
RoHS regulativa za Kinu	RoHS Deklaracija Za Kinu
Informacije o RoHS izuzecima	Da
Izjava o zaštiti okoliša	Profil Ekološke Prihvatljivosti Proizvoda
Profil cirkularnosti	Nema potrebe za namenskim operacijama recikliranja
WEEE	Ovaj proizvod je na tržištima Evropske unije neophodno odložiti u skladu sa specifičnim smernicama za prikupljanje otpada i nikako ne sme da dospe u kontejnere za otpatke.
Bez PVC	Da

Ugovorna garancija

Garancija	18 months
-----------	-----------

Servo Motors Dimensions

Example with Straight Connectors



- a: Power supply for servo motor brake
- b: Power supply for servo motor encoder
- (1) Shaft end, keyed slot (optional)
- (2) For screw M6 x 21 mm/M6 x 0.83 in.

Dimensions in mm

Straight connectors		Rotatable angled connectors		c (without brake)	c (with brake)
b1	b2	b1	b2		
39.5	25.5	39.5	39.5	128	170

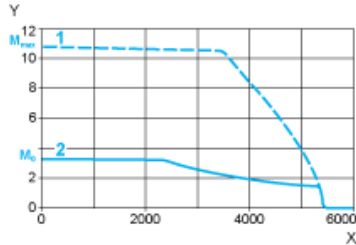
Dimensions in in.

Straight connectors		Rotatable angled connectors		c (without brake)	c (with brake)
b1	b2	b1	b2		
1.55	1.00	1.55	1.55	5.03	6.69

400 V 3-Phase Supply Voltage

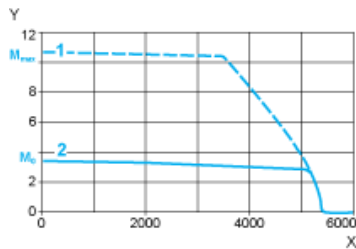
Torque/Speed Curves

Servo motor with LXM32•D12N4 servo drive



- X Speed in rpm
- Y Torque in Nm
- 1 Peak torque
- 2 Continuous torque

Servo motor with LXM32•D18N4 servo drive

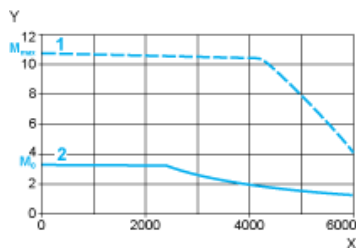


- X Speed in rpm
- Y Torque in Nm
- 1 Peak torque
- 2 Continuous torque

480 V 3-Phase Supply Voltage

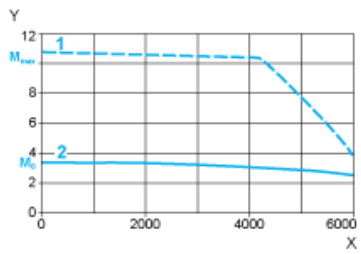
Torque/Speed Curves

Servo motor with LXM32•D12N4 servo drive



- X Speed in rpm
- Y Torque in Nm
- 1 Peak torque
- 2 Continuous torque

Servo motor with LXM32•D18N4 servo drive



- X Speed in rpm
- Y Torque in Nm
- 1 Peak torque
- 2 Continuous torque