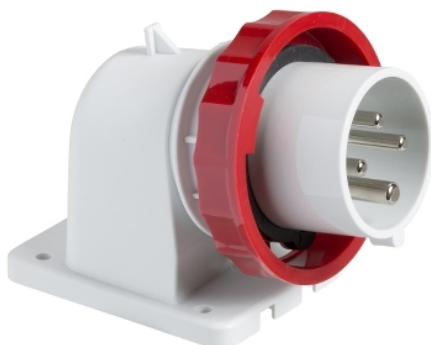


## Tehničke karakteristike proizvoda Karakteristike

# 83857

PratiKa industrijski utikač - 16 A - 2P + E -  
380...415 V AC - IP67



### Osnovne informacije

Grupa proizvoda	PratiKa
Tip proizvoda ili komponente	Utičnica
Kratko ime uređaja	PratiKa utičnica
Kategorija priključnice i utikača	Niskonaponska
Broj polova	2P + E
Tip mreže	AC
Standard utičnice	Industrijski

### Dopunske informacije

Način montiranja	Montaža na panel
Kategorija priključnice i utikača	Pod uglom od 90°
[in] nazivna struja	16 A
[ue] nazivni napon	380...415 V
Mrežna frekvencija	50/60 Hz
Pozicija kontakta uzemljenja u smeru kazaljke na satu	9 h
Materijal utikača, utičnice	Self-extinguishing engineering polymer
Materijal kontakta	Pins: nickel plated brass
Povezivanje - priključci	Neodvojivi zavrtnji
Poprečni presek kablova	1...4 mm <sup>2</sup>
Masa proizvoda	0,159 kg
Dimenzija baze	65 x 85 mm
Visina	123 mm
Širina	65 mm
Dubina	92 mm
Boja	Grey (RAL 7035)
Boja poklopca	Crvena

### Okruženje

Standardi	EN 60309-2 EN 60309-1
Ip stepen zaštite	IP67 conforming to IEC 60529
Ik stepen zaštite	IK08 conforming to EN 62262
Otpornost na vatru	850 °C conforming to IEC 60695-2-1
Relativna vlažnost	50 % at 40 °C 70 % at 30 °C 90 % at 20 °C
Nadmorska visina za rad	2000 m
Temperatura okoline za rad	35 °C ( 86400 s ) -25...40 °C

Informacije navedene u ovoj dokumentaciji predstavljaju opšti opis odnosno tehničke karakteristike performansi proizvoda. Dokumentacija nije namenjena da bude zamena za niti se može koristiti za određivanje prikladnosti i pouzdanosti proizvoda za specifičnu krajnju primenu. Dužnost je korisnika odnosno integratora da izvrši primerenu i sveobuhvatnu analizu rizika, procenu i proveru proizvoda u pogledu odgovarajuće specifične primene ili načina korišćenja. Ni Schneider Electric Industries SAS ni njegova poveznica ili zavisna društva neće snositi odgovornost za zloupotrebu ovde navedenih informacija.

## Pakovanje

Pakovanje 1 težina	139 g
--------------------	-------

## Ugovorna garancija

Garancija	18 meseci
-----------	-----------