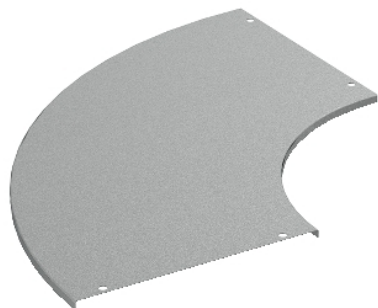


Tehničke karakteristike proizvoda

Karakteristike

732327

Wibe - poklopac elementa za skretanje pod 90°
600 - pregalvanizovani čelik



Osnovne informacije

Range	Wibe
Product	Wibe kablovske merdevine
Tip proizvoda ili komponente	Poklopac
Mounting location	Partly outdoor environment with low exposure to corrosion ware-houses and parking garages
Ugao u radu	90 °
Način pričvršćivanja	Sa stezaljkom
Tip promene smera	Horizontalno

Dopunske informacije

Namena proizvoda	600 mm width 90° interior bend
Material with surface treatment	Čelik, pregalvanizovano
Corrosion class	C2
Dužina	870 mm
Visina	10 mm
Širina	870 mm
Masa proizvoda	390 kg / set od 100

Pakovanje

Pakovanje 1 težina	3,900 g
Pakovanje 1 dužina	1,000 mm

Održivost ponude

Status održive ponude	Green Premium proizvod
Propis REACh	REACh Deklaracija
REACh bez SVHC	Da
EU RoHS direktiva	Proaktivna usaglašenost (proizvod nije u zakonskom okviru direktive EU RoHS) EU RoHS deklaracija
Bez toksičnih teških metala	Da
Bez žive	Da
Informacije o RoHS izuzecima	Da
RoHS regulativa za Kinu	RoHS Deklaracija Za Kinu
Izjava o zaštiti okoliša	Profil Ekološke Prihvatljivosti Proizvoda

Ugovorna garancija

Garancija	18 meseci
-----------	-----------

Informacije navedene u ovoj dokumentaciji predstavljaju opšti opis odnosno tehničke karakteristike performansi proizvoda. Dokumentacija nije namenjena da bude zamena za niti se može koristiti za određivanje prikladnosti i pouzdanosti proizvoda za specifičnu krajnju primenu. Dužnost je korisnika odnosno integratora da izvrši primerenu i sveobuhvatnu analizu rizika, procenu i proveru proizvoda u pogledu odgovarajuće specifične primene ili načina korišćenja. Ni Schneider Electric Industries SAS ni njegova povezana ili zavisna društva neće snositi odgovornost za zloupotrebu ovdenavedenih informacija.