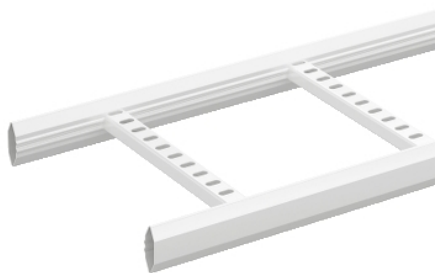


Tehničke karakteristike proizvoda

Karakteristike

718593

Wibe - kablovske merdevine - KHZP-300 - čelik Zinkpox beli - 6 m



Osnovne informacije

Grupa proizvoda	Wibe
Ime proizvoda	Wibe kablovske merdevine
Tip proizvoda ili komponente	Kablovske merdevine
Kratko ime uređaja	KHZP
Primena uređaja	Industrijska primena

Dopunske informacije

Tip bočnog profila	Zatvoreni profil
Tip lestvice	Perforirani profil
Lokacija za montiranje	Na otvorenom U zatvorenom
Rung spacing	250 mm
Material with surface treatment	Čelik, obloženo cink fosfatpox-om bela
Corrosion class	C5-I
Visina	55 mm
Širina	300 mm
Dužina	6 m
Masa proizvoda	290 kg / 100 m

Okruženje

Mounting location	Oblast sa gotovo stalnim visokim nivoima vlažnosti i vazdušnog zagađenja tuneli i dokovi
Standardi	IEC 61537

Pakovanje

Tip jedinice pakovanja 1	PCE
Broj jedinica u pakovanju 1	1
Pakovanje 1 težina	17,6 kg
Pakovanje 1 visina	5,5 cm
Pakovanje 1 širina	29,7 cm
Pakovanje 1 dužina	600 cm

Informacije navedene u ovoj dokumentaciji predstavljaju opšti opis odnosno tehničke karakteristike performansi proizvoda. Dokumentacija nije namenjena da bude zamena za niti se može koristiti za određivanje prikladnosti i pouzdanosti proizvoda za specifičnu primenu. Dužnost je korisnika odnosno integratora da izvrši primerenu i sveobuhvatnu analizu rizika, procenu i proveru proizvoda u pogledu odgovarajuće specifične primene ili načina korišćenja. Ni Schneider Electric Industries SAS ni njegova poveznica ili zavisna društva neće snositi odgovornost za zloupotrebu ovdenavedenih informacija.

Održivost ponude

Status održive ponude	Green Premium proizvod
Propis REACH	REACH Deklaracija
REACH bez SVHC	Da
EU RoHS direktiva	Proaktivna usaglašenost (proizvod nije u zakonskom okviru direktive EU RoHS) EU RoHS deklaracija
Bez toksičnih teških metala	Da
Bez žive	Da
Informacije o RoHS izuzecima	Da
RoHS regulativa za Kinu	RoHS Deklaracija Za Kinu
Izjava o zaštiti okoliša	Profil Ekološke Prihvatljivosti Proizvoda

Ugovorna garancija

Garancija	18 meseci
-----------	-----------