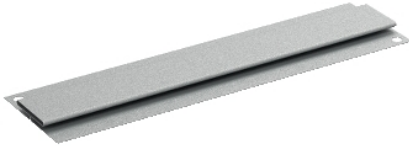


Tehničke karakteristike proizvoda

Karakteristike

712640

Wibe - poklopac spojnog elementa 200 - pregalvanizovani čelik



Osnovne informacije

| | |
|------------------------------|---|
| Range | Wibe |
| Product | Wibe kablovske merdevine |
| Tip proizvoda ili komponente | Poklopac spojnog elementa |
| Mounting location | Partly outdoor environment with low exposure to corrosion ware-houses and parking garages |

Dopunske informacije

| | |
|---------------------------------|-------------------------|
| Namena proizvoda | 200 mm width cover |
| Material with surface treatment | Čelik, pregalvanizovano |
| Corrosion class | C2 |
| Dužina | 4 mm |
| Visina | 175 mm |
| Širina | 100 mm |
| Masa proizvoda | 20 kg / set of 100 |

Pakovanje

| | |
|--------------------|-----------|
| Pakovanje 1 težina | 200,000 g |
|--------------------|-----------|

Održivost ponude

| | |
|------------------------------|--|
| Status održive ponude | Green Premium proizvod |
| Propis REACH | REACH Deklaracija |
| REACH bez SVHC | Da |
| EU RoHS direktiva | Proaktivna usaglašenost (proizvod nije u zakonskom okviru direktive EU RoHS) EU RoHS deklaracija |
| Bez toksičnih teških metala | Da |
| Bez žive | Da |
| Informacije o RoHS izuzecima | Da |
| RoHS regulativa za Kinu | RoHS Deklaracija Za Kinu |
| Izjava o zaštiti okoliša | Profil Ekološke Prihvatljivosti Proizvoda |

Ugovorna garancija

| | |
|-----------|-----------|
| Garancija | 18 meseci |
|-----------|-----------|

Informacije navedene u ovoj dokumentaciji predstavljaju opšti opis odnosno tehničke karakteristike performansi proizvoda. Dokumentacija nije namenjena da bude zamena za niti se može koristiti za određivanje prikladnosti i pouzdanosti proizvoda za specifičnu krajnju primenu. Dužnost je korisnika odnosno integratora da izvrši primerenu i sveobuhvatnu analizu rizika, procenu i proveru proizvoda u pogledu odgovarajuće specifične primene ili načina korišćenja. Ni Schneider Electric Industries SAS ni njegova povezana ili zavisna društva neće snositi odgovornost za zloupotrebu ovdenavedenih informacija.