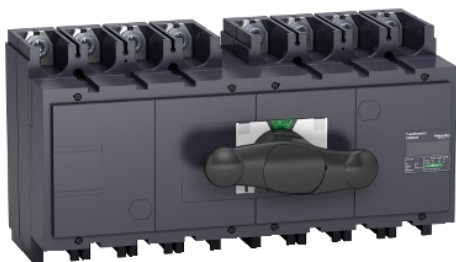


Tehničke karakteristike proizvoda Karakteristike

31153

prekidač za ručni sistem za izmenu izvora napajanja INS500 - 4P - 500 A



Osnovne informacije

Grupa proizvoda	INS320...630
Grupa proizvoda	Compact
Kratko ime uređaja	INS500
Tip proizvoda ili komponente	Prekidač za promenu smera
Primena uređaja	Promena izvora napajanja
Kompatibilnost grupe proizvoda	Compact INS INS500 rastavljivač
Broj polova	4P
Tip mreže	DC AC
Mrežna frekvencija	50/60 Hz
Način montiranja	Fiksno
Gornji priključak	Prednja
Donji priključak	Prednji
Pogodno za izolaciju	Yes
Indikator pozicije kontakta	Da
[icm] nazivna kratkospojna moć uključenja	330 KA sa zaštitnim prekidačem 690 V AC pri 50/60 Hz 50 kA switch-disconnector alone 690 V AC at 50/60 Hz

Dopunske informacije

Klasa rastavljivača za izmenu izvora napajanja	PC
Broj pozicija kontakta	3
Tip upravljanja	Direktno prednjom zakretnom ručicom
Nosači za montažu	Šina Ploča
Opis opcija zaključavanja	Za zaključavanje u OFF položaju
[ie] nazivna struja	AC-22A: 500 A AC 50/60 Hz 220/240 V AC-22A: 500 A AC 50/60 Hz 380/415 V AC-22A: 500 A AC 50/60 Hz 440/480 V AC-22A: 500 A AC 50/60 Hz 480 V NEMA AC-22A: 500 A AC 50/60 Hz 500/525 V AC-22A: 500 A AC 50/60 Hz 660/690 V AC-23A: 500 A AC 50/60 Hz 220/240 V AC-23A: 500 A AC 50/60 Hz 380/415 V AC-23A: 500 A AC 50/60 Hz 440/480 V AC-23A: 500 A AC 50/60 Hz 480 V NEMA AC-23A: 500 A AC 50/60 Hz 500/525 V AC-23A: 500 A AC 50/60 Hz 660/690 V DC-22A: 500 A DC 125 V 2 pola serijski DC-23A: 500 A DC 125 V 2 pola serijski DC-22A: 500 A DC 250 V 4 pola serijski DC-23A: 500 A DC 250 V 4 pola serijski
[ith] dozvoljena termička struja u vazduhu	500 A pri 60 °C
Nazivni ciklus	Neprekidno
Klasa rada sa prekidima	Klasa 120 - 60 %
[ui] nazivni napon izolacije	750 V AC 50/60 Hz
[uimp] nazivni podnosivi impulsni napon	8 kV

[ue] nazivni napon	690 V AC 50/60 Hz conforming to IEC 60947-3 750 V AC 50/60 Hz u skladu sa IEC 60947-3 750 V DC u skladu sa IEC 60947-3 250 V DC u skladu sa IEC 60947-3
Mehanička blokada	Sa mehaničkom blokadom
Mehanička trajnost	10000 cycles
Električna trajnost	AC-22A: 1500 ciklusa 440 V AC 50/60 Hz AC-22A: 1500 cycles 500 V AC 50/60 Hz AC-22A: 1500 cycles 690 V AC 50/60 Hz AC-23A: 1500 ciklusa 440 V AC 50/60 Hz AC-23A: 1500 cycles 500 V AC 50/60 Hz AC-23A: 1500 cycles 690 V AC 50/60 Hz DC-23A: 1000 cycles 250 V DC 4 poles in series
Povezivanje	45 mm
[icw] kratkotrajna podnosiva struja kratkog spoja	11.5 KA during 3 s conforming to IEC 60947-3 20 KA during 1 s conforming to IEC 60947-3 4 KA during 30 s conforming to IEC 60947-3 4.9 kA during 20 s conforming to IEC 60947-3
Visina	205 mm
Širina	395 mm
Dubina	155 mm
Masa proizvoda	13,5 kg

Okruženje

Standardi	IEC 60947-1 IEC 60947-3
Sertifikacija proizvoda	KEMA-KEUR CCC
Klasa zaštite od električnog udara	Klasa II
Ip stepen zaštite	IP40 u skladu sa IEC 60947-3
Stepen zaprljanosti	3
Temperatura okoline za rad uređaja	-25...70 °C
Temperatura okoline za skladištenje	-50...85 °C

Pakovanje

Pakovanje 1 težina	14,930 kg
--------------------	-----------

Održivost ponude

Status održive ponude	Green Premium proizvod
Propis REACH	REACH Deklaracija
EU RoHS direktiva	Usaglašeno EU RoHS Deklaracija
Bez žive	Da
Informacije o RoHS izuzecima	Da
RoHS regulativa za Kinu	RoHS Deklaracija Za Kinu
Izjava o zaštiti okoliša	Profil Ekološke Prihvatljivosti Proizvoda
Profil cirkularnosti	Informacije O Kraju Radnog Veka

Ugovorna garancija

Garancija	18 meseci
-----------	-----------