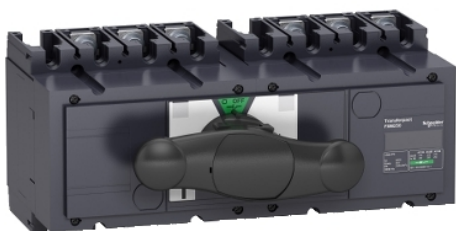


Tehničke karakteristike proizvoda

Karakteristike

31146

prekidač za ručni sistem za izmenu izvora napajanja INS250 - 3P - 250 A



Osnovne informacije

Grupa proizvoda	INS250
Grupa proizvoda	Compact
Kratko ime uređaja	INS250
Tip proizvoda ili komponente	Prekidač za promenu smera
Primena uređaja	Promena izvora napajanja
Kompatibilnost grupe proizvoda	Compact INS INS250 rastavljač
Broj polova	3P
Tip mreže	AC DC
Mrežna frekvencija	50/60 Hz
Način montiranja	Fiksno
Gornji priključak	Prednja
Donji priključak	Prednji
Pogodno za izolaciju	Yes
Indikator pozicije kontakta	Da
[icm] nazivna kratkospojna moć uključenja	30 KA sam rastavljač 690 V AC pri 50/60 Hz 330 KA sa zaštitnim prekidačem 690 V AC pri 50/60 Hz

Dopunske informacije

Klasa rastavljača za izmenu izvora napajanja	PC
Broj pozicija kontakta	3
Tip upravljanja	Direktno prednjom zakretnom ručicom
Nosači za montažu	Šina Ploča
Opis opcija zaključavanja	Za zaključavanje u OFF položaju
[ie] nazivna struja	AC-22A: 250 A AC 50/60 Hz 220/240 V AC-22A: 250 A AC 50/60 Hz 380/415 V AC-22A: 250 A AC 50/60 Hz 440/480 V AC-22A: 250 A AC 50/60 Hz 480 V NEMA AC-22A: 250 A AC 50/60 Hz 500/525 V AC-22A: 250 A AC 50/60 Hz 660/690 V AC-23A: 250 A AC 50/60 Hz 220/240 V AC-23A: 250 A AC 50/60 Hz 380/415 V AC-23A: 250 A AC 50/60 Hz 440/480 V AC-23A: 250 A AC 50/60 Hz 480 V NEMA AC-23A: 250 A AC 50/60 Hz 500/525 V AC-23A: 250 A AC 50/60 Hz 660/690 V DC-22A: 250 A DC 125 V 2 poles in series DC-23A: 250 A DC 125 V 2 pola serijski
[ith] dozvoljena termička struja u vazduhu	250 A pri 60 °C
Nazivni ciklus	Neprekidno
Klasa rada sa prekidima	Klasa 120 - 60 %
[ui] nazivni napon izolacije	750 V AC 50/60 Hz
[uimp] nazivni podnosivi impulsni napon	8 kV

Informacije navedene u ovoj dokumentaciji predstavljaju opšti opis odnosno tehničke karakteristike performansi proizvoda. Dokumentacija nije namenjena da bude zamena za niti se može koristiti za određivanje prikladnosti i pouzdanosti proizvoda za specifičnu krajnju primenu. Dužnost je korisnika odnosno integratora da izvrši primerenu i sveobuhvatnu analizu rizika, procenu i proveru proizvoda u pogledu odgovarajuće specifične primene ili načina korišćenja. Ni Schneider Electric Industries SAS ni njegova povezana ili zavisna društva neće snositi odgovornost za zloupotrebu ovdanavedenih informacija.

[ue] nazivni napon	125 V DC u skladu sa IEC 60947-3 690 V AC 50/60 Hz conforming to IEC 60947-3 750 V AC 50/60 Hz u skladu sa IEC 60947-3 750 V DC u skladu sa IEC 60947-3
Mehanička blokada	Sa mehaničkom blokadom
Mehanička trajnost	15000 ciklusa
Električna trajnost	AC-22A: 1500 ciklusa 440 V AC 50/60 Hz AC-22A: 1500 cycles 500 V AC 50/60 Hz AC-22A: 1500 cycles 690 V AC 50/60 Hz AC-23A: 1500 ciklusa 440 V AC 50/60 Hz AC-23A: 1500 cycles 500 V AC 50/60 Hz AC-23A: 1500 cycles 690 V AC 50/60 Hz DC-22A: 1500 ciklusa 125 V DC 2 pola serijski DC-23A: 1500 ciklusa 125 V DC 2 pola serijski
Povezivanje	45 mm
[icw] kratkotrajna podnosiva struja kratkog spoja	1,8 KA tokom 30 s u skladu sa IEC 60947-3 2,2 KA tokom 20 s u skladu sa IEC 60947-3 4,9 KA tokom 3 s u skladu sa IEC 60947-3 8,5 kA tokom 1 s u skladu sa IEC 60947-3
Visina	136 mm
Širina	295 mm
Dubina	131 mm
Masa proizvoda	6,4 kg

Okruženje

Standardi	IEC 60947-1 IEC 60947-3
Sertifikacija proizvoda	KEMA-KEUR CCC
Klasa zaštite od električnog udara	Klasa II
Ip stepen zaštite	IP40 u skladu sa IEC 60947-3
Stepen zaprijanosti	3
Temperatura okoline za rad uređaja	-25...70 °C
Temperatura okoline za skladištenje	-50...85 °C

Pakovanje

Pakovanje 1 težina	6,39 kg
Pakovanje 2 težina	13,546 kg

Održivost ponude

Status održive ponude	Green Premium proizvod
Propis REACh	REACh Deklaracija
EU RoHS direktiva	Usaglašeno EU RoHS Deklaracija
Bez žive	Da
Informacije o RoHS izuzecima	Da
RoHS regulativa za Kinu	RoHS Deklaracija Za Kinu
Izjava o zaštiti okoliša	Profil Ekološke Prihvatljivosti Proizvoda
Profil cirkularnosti	Informacije O Kraju Radnog Veka
WEEE	Ovaj proizvod je na tržištima Evropske unije neophodno odložiti u skladu sa specifičnim smernicama za prikupljanje otpada i nikako ne sme da dospe u kontejnere za otpatke.

Ugovorna garancija

Garancija	18 meseci
-----------	-----------