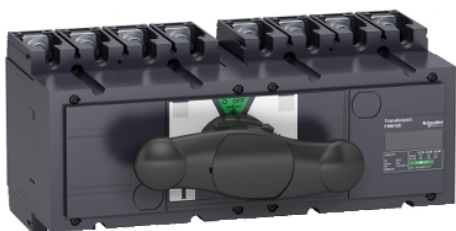


Tehničke karakteristike proizvoda Karakteristike

31145

prekidač za ručni sistem za izmenu izvora napajanja INS250 - 4P - 160 A



Osnovne informacije

Grupa proizvoda	INS250
Grupa proizvoda	Compact
Kratko ime uređaja	INS250
Tip proizvoda ili komponente	Prekidač za promenu smera
Primena uređaja	Promena izvora napajanja
Kompatibilnost grupe proizvoda	Compact INS INS250 rastavljač
Broj polova	4P
Tip mreže	DC AC
Mrežna frekvencija	50/60 Hz
Način montiranja	Fiksno
Gornji priključak	Prednja
Donji priključak	Prednji
Pogodno za izolaciju	Yes
Indikator pozicije kontakta	Da
[icm] nazivna kratkospojna moć uključenja	30 KA sam rastavljač 690 V AC pri 50/60 Hz 330 KA sa zaštitnim prekidačem 690 V AC pri 50/60 Hz

Dopunske informacije

Klasa rastavljača za izmenu izvora napajanja	PC
Broj pozicija kontakta	3
Tip upravljanja	Direktno prednjom zakretnom ručicom
Nosači za montažu	Ploča Šina
Opis opcija zaključavanja	Za zaključavanje u OFF položaju
[ie] nazivna struja	AC-22A: 160 A AC 50/60 Hz 220/240 V AC-22A: 160 A AC 50/60 Hz 380/415 V AC-22A: 160 A AC 50/60 Hz 440/480 V AC-22A: 160 A AC 50/60 Hz 480 V NEMA AC-22A: 160 A AC 50/60 Hz 500/525 V AC-22A: 160 A AC 50/60 Hz 660/690 V AC-23A: 160 A AC 50/60 Hz 220/240 V AC-23A: 160 A AC 50/60 Hz 380/415 V AC-23A: 160 A AC 50/60 Hz 440/480 V AC-23A: 160 A AC 50/60 Hz 480 V NEMA AC-23A: 160 A AC 50/60 Hz 500/525 V AC-23A: 160 A AC 50/60 Hz 660/690 V DC-22A: 160 A DC 125 V 2 pola serijski DC-23A: 160 A DC 125 V 2 pola serijski DC-22A: 160 A DC 250 V 4 pola serijski DC-23A: 160 A DC 250 V 4 pola serijski
[ith] dozvoljena termička struja u vazduhu	160 A at 60 °C
Nazivni ciklus	Neprekidno
Klasa rada sa prekidima	Klasa 120 - 60 %
[ui] nazivni napon izolacije	750 V AC 50/60 Hz
[uimp] nazivni podnosivi impulsni napon	8 kV

[ue] nazivni napon	690 V AC 50/60 Hz conforming to IEC 60947-3 750 V AC 50/60 Hz u skladu sa IEC 60947-3 750 V DC u skladu sa IEC 60947-3 250 V DC u skladu sa IEC 60947-3
Mehanička blokada	Sa mehaničkom blokadom
Mehanička trajnost	15000 ciklusa
Električna trajnost	AC-22A: 1500 ciklusa 440 V AC 50/60 Hz AC-22A: 1500 cycles 500 V AC 50/60 Hz AC-22A: 1500 cycles 690 V AC 50/60 Hz AC-23A: 1500 ciklusa 440 V AC 50/60 Hz AC-23A: 1500 cycles 500 V AC 50/60 Hz AC-23A: 1500 cycles 690 V AC 50/60 Hz DC-22A: 1500 ciklusa 125 V DC 2 pola serijski DC-23A: 1500 ciklusa 125 V DC 2 pola serijski DC-22A: 1500 ciklusa 250 V DC 4 pola serijski DC-23A: 1500 ciklusa 250 V DC 4 pola serijski
Povezivanje	45 mm
[icw] kratkotrajna podnosiva struja kratkog spoja	1,8 KA tokom 30 s u skladu sa IEC 60947-3 2,2 KA tokom 20 s u skladu sa IEC 60947-3 4,9 KA tokom 3 s u skladu sa IEC 60947-3 8,5 kA tokom 1 s u skladu sa IEC 60947-3
Visina	136 mm
Širina	295 mm
Dubina	131 mm
Masa proizvoda	6,4 kg







Okruženje

Standardi	IEC 60947-1 IEC 60947-3
Sertifikacija proizvoda	CCC KEMA-KEUR
Klasa zaštite od električnog udara	Klasa II
Ip stepen zaštite	IP40 u skladu sa IEC 60947-3
Stepen zaprljanosti	3
Temperatura okoline za rad uređaja	-25...70 °C
Temperatura okoline za skladištenje	-50...85 °C

Pakovanje

Tip jedinice pakovanja 1	PCE
Broj jedinica u pakovanju 1	1
Pakovanje 1 težina	6,754 kg
Pakovanje 1 visina	15,4 cm
Pakovanje 1 širina	18,2 cm
Pakovanje 1 dužina	40 cm
Pakovanje 2 težina	14,274 kg

Održivost ponude

Status održive ponude	Green Premium proizvod
Propis REACh	 REACH Deklaracija
EU RoHS direktiva	Usaglašeno  EU RoHS Deklaracija
Bez žive	Da
Informacije o RoHS izuzecima	 Da
RoHS regulativa za Kinu	 RoHS Deklaracija Za Kinu
Izjava o zaštiti okoliša	 Profil Ekološke Prihvatljivosti Proizvoda
Profil cirkularnosti	 Informacije O Kraju Radnog Veka
WEEE	Ovaj proizvod je na tržištima Evropske unije neophodno odložiti u skladu sa specifičnim smernicama za prikupljanje otpada i nikako ne sme da dospe u kontejnere za otpatke.

Ugovorna garancija

Garancija	18 months
-----------	-----------
