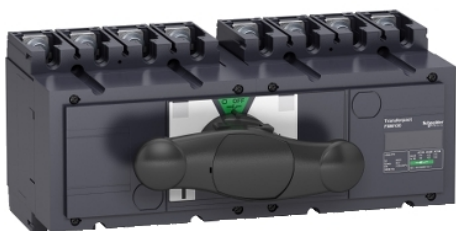


## Tehničke karakteristike proizvoda

### Karakteristike

# 31141

## prekidač za ručni sistem za izmenu izvora napajanja INS250 - 4P - 100 A



### Osnovne informacije

Grupa proizvoda	INS250
Grupa proizvoda	Compact
Kratko ime uređaja	INS250
Tip proizvoda ili komponente	Prekidač za promenu smera
Primena uređaja	Promena izvora napajanja
Kompatibilnost grupe proizvoda	Compact INS INS250 rastavljivač
Broj polova	4P
Tip mreže	AC DC
Mrežna frekvencija	50/60 Hz
Način montiranja	Fiksno
Gornji priključak	Prednja
Donji priključak	Prednji
Pogodno za izolaciju	Yes
Indikator pozicije kontakta	Da
[icm] nazivna kratkospojna moć uključenja	30 KA sam rastavljivač 690 V AC pri 50/60 Hz 330 KA sa zaštitnim prekidačem 690 V AC pri 50/60 Hz

### Dopunske informacije

Klasa rastavljivača za izmenu izvora napajanja	PC
Broj pozicija kontakta	3
Tip upravljanja	Direktno prednjom zakretnom ručicom
Nosači za montažu	Šina Ploča
Opis opcija zaključavanja	Za zaključavanje u OFF položaju
[ie] nazivna struja	AC-22A: 100 A AC 50/60 Hz 220/240 V AC-22A: 100 A AC 50/60 Hz 380/415 V AC-22A: 100 A AC 50/60 Hz 440/480 V AC-22A: 100 A AC 50/60 Hz 480 V NEMA AC-22A: 100 A AC 50/60 Hz 500/525 V AC-22A: 100 A AC 50/60 Hz 660/690 V AC-23A: 100 A AC 50/60 Hz 220/240 V AC-23A: 100 A AC 50/60 Hz 380/415 V AC-23A: 100 A AC 50/60 Hz 440/480 V AC-23A: 100 A AC 50/60 Hz 480 V NEMA AC-23A: 100 A AC 50/60 Hz 500/525 V AC-23A: 100 A AC 50/60 Hz 660/690 V DC-22A: 100 A DC 125 V 2 pola serijski DC-23A: 100 A DC 125 V 2 pola serijski DC-22A: 100 A DC 250 V 4 pola serijski DC-23A: 100 A DC 250 V 4 pola serijski
[ith] dozvoljena termička struja u vazduhu	100 A at 60 °C
Nazivni ciklus	Neprekidno
Klasa rada sa prekidima	Klasa 120 - 60 %
[ui] nazivni napon izolacije	750 V AC 50/60 Hz
[uimp] nazivni podnosivi impulsni napon	8 kV

[ue] nazivni napon	690 V AC 50/60 Hz conforming to IEC 60947-3 750 V AC 50/60 Hz u skladu sa IEC 60947-3 750 V DC u skladu sa IEC 60947-3 250 V DC u skladu sa IEC 60947-3
Mehanička blokada	Sa mehaničkom blokadom
Mehanička trajnost	15000 ciklusa
Električna trajnost	AC-22A: 1500 ciklusa 440 V AC 50/60 Hz AC-22A: 1500 cycles 500 V AC 50/60 Hz AC-22A: 1500 cycles 690 V AC 50/60 Hz AC-23A: 1500 ciklusa 440 V AC 50/60 Hz AC-23A: 1500 cycles 500 V AC 50/60 Hz AC-23A: 1500 cycles 690 V AC 50/60 Hz DC-22A: 1500 ciklusa 125 V DC 2 pola serijski DC-23A: 1500 ciklusa 125 V DC 2 pola serijski DC-22A: 1500 ciklusa 250 V DC 4 pola serijski DC-23A: 1500 ciklusa 250 V DC 4 pola serijski
Povezivanje	45 mm
[icw] kratkotrajna podnosiva struja kratkog spoja	1,8 KA tokom 30 s u skladu sa IEC 60947-3 2,2 KA tokom 20 s u skladu sa IEC 60947-3 4,9 KA tokom 3 s u skladu sa IEC 60947-3 8,5 kA tokom 1 s u skladu sa IEC 60947-3
Visina	136 mm
Širina	295 mm
Dubina	131 mm
Masa proizvoda	6,4 kg







## Okruženje

Standardi	IEC 60947-1 IEC 60947-3
Sertifikacija proizvoda	CCC KEMA-KEUR
Klasa zaštite od električnog udara	Klasa II
Ip stepen zaštite	IP40 u skladu sa IEC 60947-3
Stepen zaprljanosti	3
Temperatura okoline za rad uređaja	-25...70 °C
Temperatura okoline za skladištenje	-50...85 °C

## Pakovanje

Tip jedinice pakovanja 1	PCE
Broj jedinica u pakovanju 1	1
Pakovanje 1 težina	6,742 kg
Pakovanje 1 visina	15,8 cm
Pakovanje 1 širina	18 cm
Pakovanje 1 dužina	39,8 cm
Pakovanje 2 težina	14,25 kg

## Održivost ponude

Status održive ponude	Green Premium proizvod
Propis REACh	 <a href="#">REACH Deklaracija</a>
EU RoHS direktiva	Usaglašeno  <a href="#">EU RoHS Deklaracija</a>
Bez žive	Da
Informacije o RoHS izuzecima	 Da
RoHS regulativa za Kinu	 <a href="#">RoHS Deklaracija Za Kinu</a>
Izjava o zaštiti okoliša	 <a href="#">Profil Ekološke Prihvatljivosti Proizvoda</a>
Profil cirkularnosti	 <a href="#">Informacije O Kraju Radnog Veka</a>
WEEE	Ovaj proizvod je na tržištima Evropske unije neophodno odložiti u skladu sa specifičnim smernicama za prikupljanje otpada i nikako ne sme da dospe u kontejnere za otpatke.

## Ugovorna garancija

---

Garancija	18 meseci
-----------	-----------

---